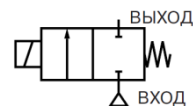


Коробка с управляющими клапанами

ASCO
NUMATICS™

Серия 110
2/2

включает от 2 до 12 клапанов
2/2 Нормально Закрытых, прямого действия
присоединение 1/8"



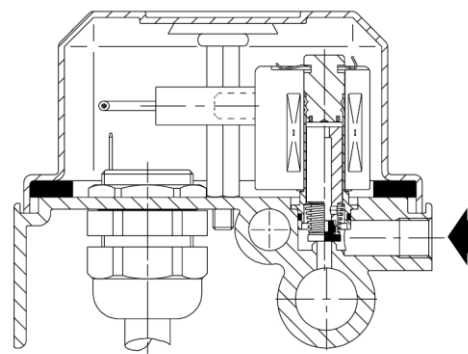
ОСОБЕННОСТИ

- Компактная коробка с управляющими клапанами прямого действия предназначена для управления поршневыми или мембранными импульсными клапанами (серии 353)
- Клапаны устанавливаются на опорной плите
- Встроенные нагревательные элементы для работы при низкой температуре окружающей среды
- Класс защиты: IP65
- Возможность установки быстросъемных соединений для трубки



ОБЩИЕ ХАРАКТЕРИСТИКИ

- перепад давления 0 - 8,5 бар
- рабочая среда воздух, -20°C до +80°C
- температура окружающей среды от -40°C до +85°C
- время срабатывания 5 - 25 мс



Наименование	Материал
Опорная плита	Анодированный алюминий
Крышка	ABS (полистирол), защищенный от воздействия ультрафиолета
Сердечник	Латунь
Пружина, неподвижный сердечник	Нержавеющая сталь
Диск	NBR (нитрил-бутадиеновая резина)
Экранирующая катушка	Медь
Класс изоляции катушки	F
Разъем	Плоские клеммы (кабель Ø 6-8 мм)
Спецификация разъема	3xDIN 46244



ЭЛЕКТРИЧЕСКИЕ ХАРАКТЕРИСТИКИ

Стандартное напряжение ⁽¹⁾	Номинальная мощность катушки				Мин. температура окр. среды			Клапан	Защита
	пуск ~	удержание ~		хол =	без нагревателя	1 нагревательный элемент ⁽²⁾ (от 7 до 12 клапанов)	1 нагревательный элемент ⁽²⁾ (от 2 до 6) 2 нагревательных элемента ⁽²⁾		
		VA	VA						
24 V DC 230/50 V AC	20,4	14	10	22	0°C	-15°C	-40°C	серия 257	залитая, IP65

⁽¹⁾ Периодичный режим работы, макс. время работы 1 мин.

⁽²⁾ Напряжение для нагревательного элемента 230/50 Вольт (стандарт), мощность 80Вт каждый
Другие напряжения 24VAC, 115VAC по запросу

ВАРИАНТЫ КОМПЛЕКТАЦИИ

- Коробка с управляющими клапанами с металлической крышкой для тяжелых условий эксплуатации ATEX (префикс: WP).
- Установка быстросъемных соединений для 6 или 8 мм трубок.
- Специальное исполнение по требованию.

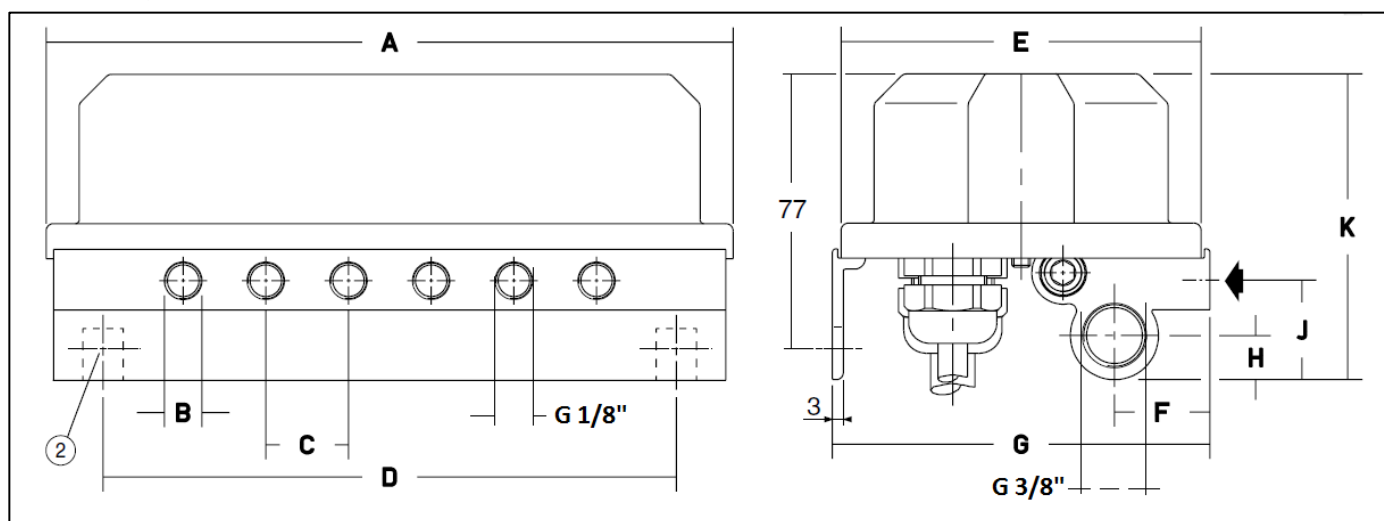
УСТАНОВКА

- Коробка с управляющими клапанами может быть установлена в любом положении, что не влияет на ее работу.
- Присоединительные размеры: G 1/8" ISO 228 для управляющего присоединения, G 3/8" ISO 228 для общего выхлопа.
- Кабельный ввод: управляющий кабель для коробки с 2-6 управляющими клапанами: Ø 10-14 мм; управляющий кабель для коробки с 7-12 управляющими клапанами: Ø 13-18 мм; присоединительный кабель для нагревательного элемента: Ø 5-10 мм.
- Возможна поставка комплекта запасных частей и запасных катушек

ТЕХНИЧЕСКИЕ ХАРАКТЕРИСТИКИ

Кол-во клапанов в коробке	Размер	Проходное сечение	Перепад давления (бар)			Артикул		
			мин.	макс.		без нагревателя	1 нагревательный элемент	2 нагревательных элемента
	G	мм		~	=			
2	1/8"	3,6	0	8,5	8,5	C G110A020	C G110A021	-
3						C G110A030	C G110A031	-
4						C G110A040	C G110A041	-
5						C G110A050	C G110A051	-
6						C G110A060	C G110A061	-
7						1/8"	3,6	0
8	C G110A080	C G110A081	C G110A082					
9	C G110A090	C G110A091	C G110A092					
10	C G110A100	C G110A101	C G110A102					
11	C G110A110	C G110A111	C G110A112					
12	C G110A120	C G110A121	C G110A122					

РАЗМЕРЫ, мм



Количество клапанов	A	B	C	D	E	F	G	H	J	K	Вес, кг
от 2 до 6	187	G1/8"	22,5	156	98	26	103	12	27	83	1,0
от 7 до 12	322	G1/8"	22,5	266	98	26	103	12	27	83	2,2

(1) Включая катушку и разъем.

(2) Установка: 2 отверстия \varnothing 10 с межосевым расстоянием D.

Варианты подбора пилотной коробки со встроенными импульсными клапанами

(WP) S (DU) G110 A 12 0 230/50

Префикс (опция)
WP – всепогодное исполнение IP65
металлическая крышка

Электрический разъем
с плоскими клеммами
6,3× 0,8мм

Префикс (опция)
Одобрено в соответствии с
Директива ATEX 94/9/EC

Напряжение Вольт/Герц

Варианты комплектации

- 0 = без нагревательного элемента
- 1 = 1 нагревательный элемент 230/50 Вольт
- 2 = 2 нагревательных элемента 230/50 Вольт
- 3 = 1 нагревательный элемент 24/DC Вольт
- 4 = 2 нагревательных элемента 24/DC Вольт

Количество пилотных клапанов

- 2 = 2 пилотных клапана
- 3 = 3 пилотных клапана и т.д. (макс. 12 шт)

Серия пилотной коробки

- G110 = резьбовое соединение
- G120 = 6 мм быстросъемное присоединение
- G130 = 8 мм быстросъемное присоединение