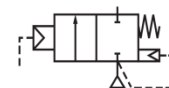


# Мембранный импульсный клапан с пневматическим управлением

**ASCO**  
**pneumatics™**

Серия 353  
**2/2**

резьбовое соединение или с обжимным уплотнением  
размер от 3/4" до 1 1/2" – одноступенчатые  
от 1 1/2" до 3" – двухступенчатые



## ОСОБЕННОСТИ

- Большая пропускная способность
- Длительный срок службы
- Малое время открытия/закрытия, обеспечивает экономичную работу
- Конструкция с обжимным уплотнением исключает необходимость нарезки резьбы, облегчает монтаж
- Высококачественная мембрана с повышенным сопротивлением к износу
- Встроенные глушители уменьшают уровень шума, препятствуют попаданию посторонних частиц в клапан (для одноступенчатых)

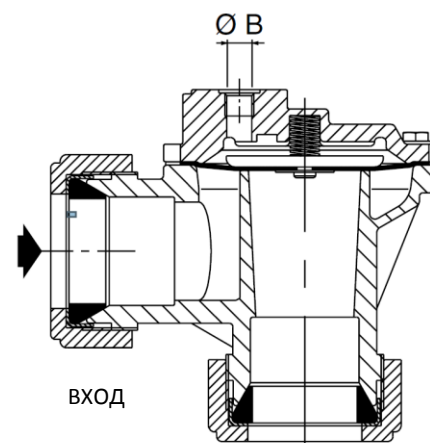


## ОБЩИЕ ХАРАКТЕРИСТИКИ

- перепад давления 0,3-8,5 бар
- температура окружающей среды от -40°/-20°С до +85°С\*
- рабочая среда воздух, от -40°/-20°С до +85°С\*

Наименование	Материал
Корпус	Алюминий
Крышка	Алюминий
Мембрана	ТРЕ (термопластический эластомер) - одноступенчатые
	CR (хлоропрен/неопрен) – двухступенчатые
Крепления, болты	Сталь

(\* ) Рабочая температура от -40°С до +85°С для ТРЕ (3/4" – 1")  
от -20°С до +85°С для CR (1 1/2" – 3")



## ВАРИАНТЫ КОМПЛЕКТАЦИИ

- Высокотемпературная версия с FPM (фторэластомер/витон) мембраной и уплотнителями
- Высокотемпературная версия (+150°С) – по заказу.
- Пилотные клапаны от 2 до 12 шт.
- Пилотные клапаны могут оснащаться взрывозащищенными оболочками для взрывобезопасных зон в соответствии с АТЕХ

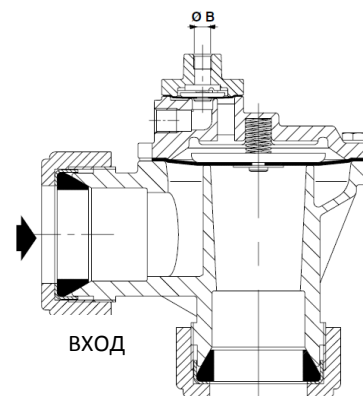
## УСТАНОВКА

- Клапаны могут устанавливаться в любом положении, что не влияет на их работу.
- Идентификация трубного присоединения:  
G - комбинированная резьба в соответствии с ISO 228/1 и ISO 7/1  
Ø - для обжимного уплотнения.



## РЕКОМЕНДУЕМЫЕ ПИЛОТНЫЕ СОЛЕНОИДНЫЕ КЛАПАНЫ (функция 2/2, НЗ)

Импульсный клапан номер по каталогу	Порт пневмоуправления пилота	Рекомендуемые исполнения		
		Диаметр отверстия, мм	Коробка с управляющими клапанами IP65	Отдельный управляющий клапан
G353A041	G 1/8"	3,6	пилотная коробка серии 110 от 2 до 12 пилотов 1/8"	серия 257
G353-055				
G353A042				
G353-056				
G353A046				
G353A063	G 1/4"	5,6	пилотная коробка серии G20 от 4 до 6 пилотов 1/4"	серия 112
G353A045				
G353-066				
G353A048				
G353A049				
G353-058				



**ТЕХНИЧЕСКИЕ ХАРАКТЕРИСТИКИ**

Размер	Проходное сечение мм	Резьба пневмовход G	Перепад давления (бар)		Артикул	Ремкомплект
			мин.	макс. воздух		
<b>G – резьбовое соединение, одноступенчатые</b>						
3/4"	24	1/8"	0,35	8,5	<b>G353A041</b>	C113-443
1"	27	1/8"	0,35	8,5	<b>G353A042</b>	C113-443
1 1/2"	52	1/4"	0,35	8,5	<b>G353A045</b>	C113-825
<b>G – резьбовое соединение, двухступенчатые</b>						
1 1/2"	52	1/8"	0,35	8,5	<b>G353A046</b>	C113-826
2"	66	1/4"	0,35	8,5	<b>G353A048</b>	C113-684
2 1/2"	66	1/4"	0,35	8,5	<b>G353A049</b>	C113-684
3"(*)	76	1/4"	1	6	<b>G353-058*</b>	
<b>Ø – Обжимное соединение, одноступенчатые</b>						
3/4"	24	1/8"	0,35	8,5	<b>G353-055</b>	C113-443
1"	27	1/8"	0,35	8,5	<b>G353-056</b>	C113-443
1 1/2"	52	1/4"	0,35	8,5	<b>G353-066</b>	C113-825
<b>Ø – Обжимное соединение, двухступенчатые</b>						
1 1/2"	52	1/8"	0,35	8,5	<b>G353A063</b>	C113-826

(\*) - резьбовое присоединение с внешней резьбой

**РАЗМЕРЫ, мм**

Рис.1 Резьбовое соединение, одноступенчатые

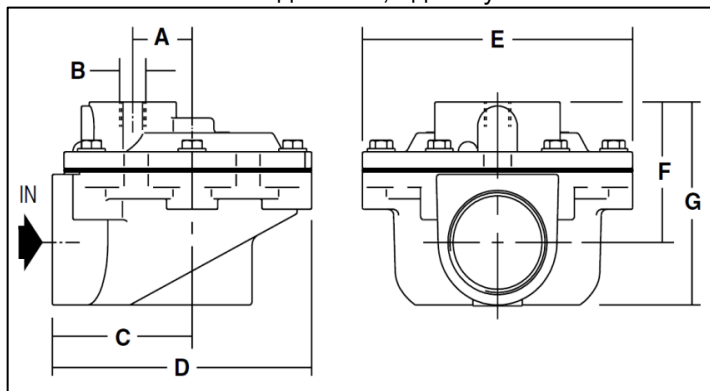


Рис.2 Обжимное уплотнение, одноступенчатые

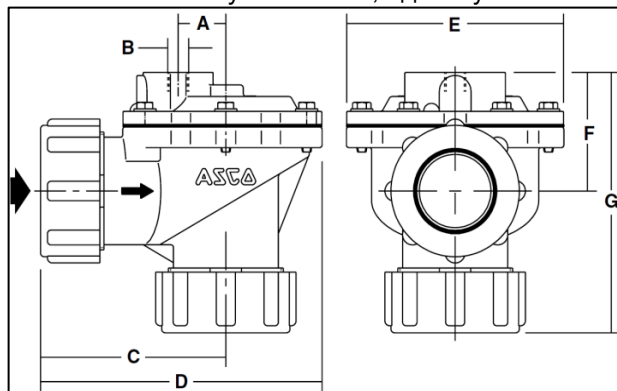


Рис.3. Резьбовое соединение, двухступенчатые

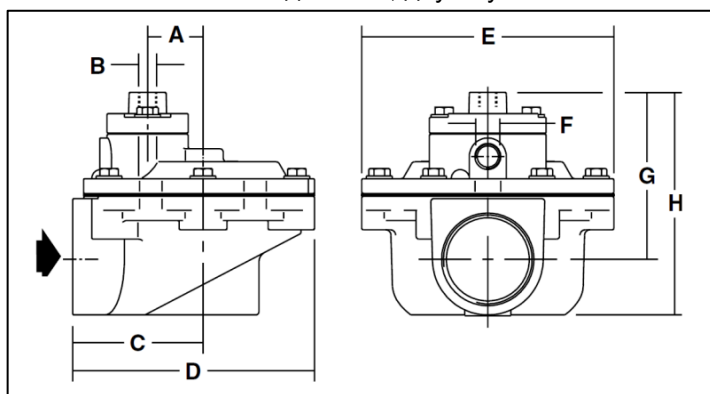
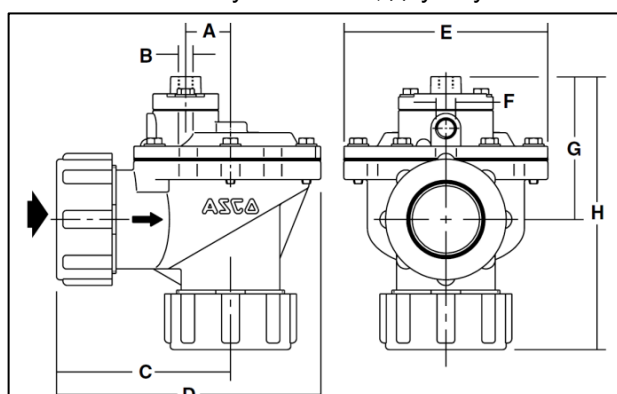


Рис.4 Обжимное уплотнение, двухступенчатые



Артикул	A	B	C	D	E	F	G	H	Вес, кг	Рисунок
<b>G353A041(042)</b>	--	G1/8"	51	89	75	41	64	--	0,45(0,40)	Рис.1
<b>G353A045</b>	30	G1/4"	71	130	136	71	98	--	1,00	Рис.1
<b>G353-055(056)</b>	--	G1/8"	88	125	75	47	109(129)	--	0,58(0,61)	Рис.2
<b>G353-066</b>	30	G1/4"	117	177	136	73	161	--	1,33	Рис.2
<b>G353A046</b>	30	G1/8"	71	130	136	G3/8"	90	120	1,10	Рис.3
<b>G353A048(049)</b>	30	G1/4"	95	168	165	G3/4"	121	166	2,60(2,30)	Рис.3
<b>G353-058</b>	48	G1/4"	143	240	192	G1/2"	121	214	3,70	Рис.3
<b>G353A063</b>	30	G1/8"	87	177	136	G3/8"	96	183	1,43	Рис.4