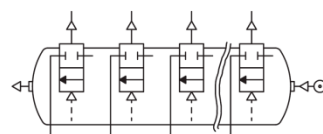


Ресивер со встроенными поршневыми импульсными клапанами (Ø 160 мм)

ASCO
pneumatic

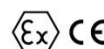
Серия 355
2/2

с пневматическим управлением
присоединение 1"



ОСОБЕННОСТИ

- Ресивер со встроенными поршневыми импульсными клапанами состоит из алюминиевого профиля и торцевых крышек и соответствует нормам CE для оборудования под давлением, имеет легкий вес
- Конструкция с клапаном, полностью встроенным в ресивер
- Беспружинный поршневой затвор, создает высочайшее пиковое давление и наибольший расход, требуемый для систем очистки воздуха
- Высококачественный поршень (Hytrel) гарантирует долгий срок службы и широкий температурный диапазон
- Возможность использовать различные комбинации расстояний между клапанами (до 24 шт)
- Легкость соединения с другими ресиверами, наличие крепежных элементов на крышках
- Дополнительные присоединения для различных аксессуаров, таких как: фильтр-регулятор, манометр, предохранительный клапан, автоматический/ручной дренажный клапан
- Несколько типов присоединения выходных патрубков: быстросъемное присоединение, муфтовое, патрубок или наружная резьба

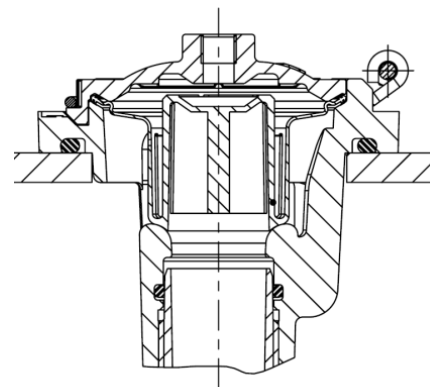


ОБЩИЕ ХАРАКТЕРИСТИКИ

- перепад давления 0,3- 8,5 бар
- температура окружающей среды от -20°C до +85°C
- рабочая среда воздух, -20°C до +100°C

Ресивер:

- объем 0,20 дм³ на 1 см длины
- рекомендуемый мин. объем 10 дм³ (соответствует ресиверу длиной 500 мм)
- мин. расстояние между клапанами 120 мм
- макс. длина 3000 мм
- мин. длина импульса 50 мс



Импульсный клапан для ресивера

Наименование	Материал
Ресивер	Анодированный алюминий
Адаптер/корпус клапана/торцевые крышки	Алюминий
Крепежное кольцо	Нержавеющая сталь
Хомуты (быстросъемное присоединение)	Нержавеющая сталь
Болты (крепление торцевых крышек)	Нержавеющая сталь
Уплотнение и диск	NBR (нитрил-бутадиеновая резина)
Поршень	Термопластический эластомер (hytrel)

Размер	Артикул	Вес, кг
1"(25мм)	E353A231	0,43

РЕКОМЕНДУЕМЫЕ СОЛЕНОИДНЫЕ ПИЛОТНЫЕ КЛАПАНЫ И КОРОБКИ (ФУНКЦИЯ 2/2, НЗ)

Тип присоединения ресивера	Порт пневмоуправления пилота	Проходное сечение	Коробка IP65	Одиночные клапаны
		мм		
E355AN...	G1/8"	3,6	Серия 110 от 2 до 12 клапанов(шт)	E257A001 E257A002 E257A003
E355AO...				
E355AP...				
E355AQ...				

Варианты подбора ресивера со встроенными импульсными клапанами

F E355A N 06 + код длины

- Тип коробки с клапанами



6 пилотных клапанов (серия C20)

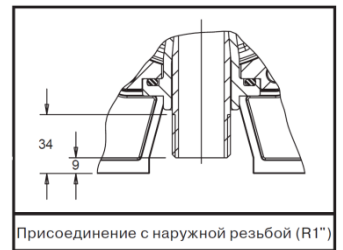
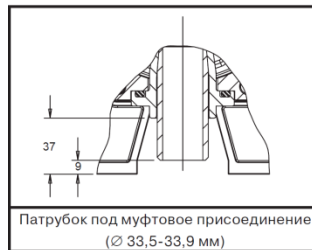
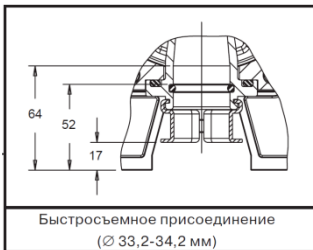
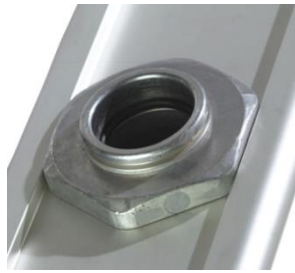


12 пилотных клапанов (серия 110)

- Количество клапанов от 1 до 24 штук

- Тип присоединения

N O P Q



ИНФОРМАЦИЯ ДЛЯ ЗАКАЗОВ – КОД ДЛИНЫ

Начальное расстояние А (мин. 110 мм)

Конечное расстояние А (мин. 110 мм)

Стандартный шаг В/С/D (мин. 120 мм)

Переменный шаг В/С/D (мин. 120 мм)

Пример 1: Код длины для ресивера с 4 клапанами:

- Управление - Коробка с пилотными клапанами 24 В DC без обогревателя
- Присоединение - Быстроразъемное
- Количество клапанов 4 шт.
- Начальное и конечное расстояния - 110 мм
- Стандартный шаг - 170 мм
- Переменный шаг - Отсутствует
- Пилотная коробка - S G110A040 24V/DC

Номер по каталогу **FE355AN04+110170**

Пример 2: Код длины для ресивера с 12 клапанами:

- Управление - Удаленное, ручное
- Присоединение - Резьбовое
- Количество клапанов - 12 шт.
- Начальное и конечное расстояния - 130 мм
- Стандартный шаг - 140 мм
- Переменный шаг - между клапанами 3 и 4 (позиция D) 180мм и между 7 и 8 (позиция H) 200мм

Номер по каталогу **E355AQ12+130140D180H200**

