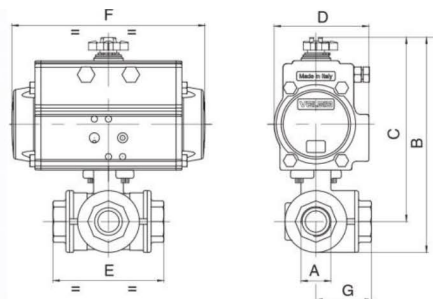


латунь

VALBIA



арт. 8P0083(T)/8P0084(L) – корпус латунь, привод тип DA

арт. 8P0085(T)/8P0086(L) – корпус латунь, привод тип SR

Общие характеристики	Полнопроходной, трехходовой, направление T или L
Размеры присоединения	1/4", 3/8", 1/2", 3/4", 1", 1 1/4", 1 1/2", 2"
Тип присоединения	Муфтовый, внутренняя резьба ISO 7/1 – UNI EN 10226/1-Rp, ГОСТ 6211-81
Условный проход, DN	8мм, 10мм, 15мм, 20мм, 25мм, 32мм, 40мм, 50мм
Рабочая температура	От -20°C до +160°C
Рабочее давление, PN	10/16/30 бар, в зависимости от DN
Давление управления	min. 6 бар
Тип арматуры	Серия COMBI-SFER арт.3500T/3600L, см. стр. 4 каталога

Пневмопривод DA двухстороннего действия								
DN	8	10	15	20	25	32	40	50
PN	30	30	30	30	16	10	10	10
A	1/4"	3/8"	1/2"	3/4"	1"	1 1/4"	1 1/2"	2"
B	113	113	118	167	179	197	230	272
C	96	96	98	143	149	161	187	216
D	45	45	45	71	71	71	81	95
E	67	67	77	87	105	123	139	166
F	110	110	110	141	141	141	164	210
G	34	34	39	44	53	62	70	83
DA	32	32	32	52	52	52	63	75

Пневмопривод SR с возвратными пружинами								
DN	8	10	15	20	25	32	40	50
PN	30	30	30	30	16	10	10	10
A	1/4"	3/8"	1/2"	3/4"	1"	1 1/4"	1 1/2"	2"
B	149	149	154	179	190	209	283	299
C	132	132	134	155	160	173	219	243
D	71	71	71	81	81	81	106	123
E	67	67	77	87	105	123	139	166
F	141	141	141	164	164	164	241	275
G	34	34	39	44	53	62	70	83
SR	52	52	52	63	63	63	85	100