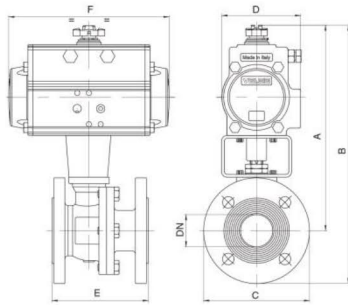


нержавеющая сталь



арт. 8P0117 – нерж./сталь AISI316, привод тип DA
 арт. 8P0121 - фланец ANSI150, нерж./сталь AISI316, привод тип DA
 арт. 8P0126 – нерж./сталь AISI316, привод тип SR
 арт. 8P0122 - фланец ANSI150, нерж./сталь AISI316, привод тип DA

Общие характеристики	Фланцевый, полнопроходной, пожарозащищенный, антистатическое исполнение, двухсоставной
Размеры присоединения	1/2", 3/4", 1", 1¼", 1½", 2", 2½", 3", 4", 5", 6", 8", 10", 12"
Тип присоединения	Фланец PN16, EN558-basic series 27
Условный проход, DN	15мм, 20мм, 25мм, 32мм, 40мм, 50мм, 65мм, 80мм, 100мм, 125мм, 150мм, 200мм, 250мм, 300мм
Рабочая температура	От -20°C до +160°C, под заказ от -50°C
Рабочее давление, PN	16/40 бар, в зависимости от DN
Давление управления	min. 6 бар
Тип арматуры	Серия SPLIT-BODY арт. 760000

Пневмопривод DA двухстороннего действия														
DN	15	20	25	32	40	50	65	80	100	125	150	200	250	300
PN	40	40	40	40	40	40	16	16	16	16	16	16	16	16
A	148	189	207	210	250	275	299	333	360	382	462	527	747	778
B	195	242	265	280	325	357	392	433	470	507	604	697	950	1008
C	95	105	115	140	150	165	185	200	220	250	285	340	405	460
D	45	71	71	71	81	95	106	106	123	123	148	164	249	249
E	115	120	125	130	140	150	170	180	190	325	350	400	450	500
F	110	141	141	141	164	210	241	241	275	275	372	435	690	690
DA	32	52	52	52	63	75	85	85	100	100	125	140	230	230

Пневмопривод SR с возвратными пружинами														
DN	15	20	25	32	40	50	65	80	100	125	150	200	250	300
PN	40	40	40	40	40	40	16	16	16	16	16	16	16	16
A	184	200	219	222	282	302	346	393	407	452	508	552	947	978
B	232	253	277	292	357	385	439	493	517	577	651	722	1150	1208
C	95	105	115	140	150	165	185	200	220	250	285	340	405	460
D	71	81	81	81	106	123	137	148	148	164	186	183	402	402
E	115	120	125	130	140	150	170	180	190	325	350	400	450	500
F	141	164	164	164	241	275	333	372	372	435	500	500	881	881
SR	52	63	63	63	85	100	115	125	125	140	160	160	330	330