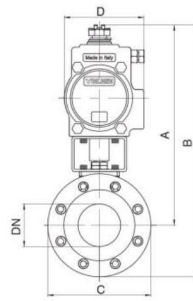
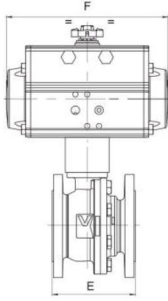


углеродистая сталь



- арт. 8P0246 – фланец PN40, сталь, привод тип DA
- арт. 8P0215 - фланец ANSI300, сталь, привод тип DA

- арт. 8P0248 – фланец PN40, сталь, привод тип SR
- арт. 8P0216 - фланец ANSI300, сталь, привод тип SR

Общие характеристики	Фланцевый, полнопроходной, пожарозащищенный, антистатическое исполнение, двухсоставной
Размеры присоединения	1/2", 3/4", 1", 1¼", 1½", 2", 2½", 3", 4", 5", 6", 8"
Тип присоединения	Фланцевое PN40, EN558-basic series 27
Условный проход, DN	15мм, 20мм, 25мм, 32мм, 40мм, 50мм, 65мм, 80мм, 100мм, 125мм, 150мм, 200мм
Рабочая температура	От -10°C до +160°C, под заказ от -50°C
Рабочее давление, PN	40 бар
Давление управления	min. 6 бар
Тип арматуры	Серия SPLIT-BODY арт. 760040

Пневмопривод DA двухстороннего действия											
DN	15	20	25	32	40	50	65	80	100	150	200
PN	40	40	40	40	40	40	40	40	40	40	40
A							312	346	395	508	610
B							405	446	513	658	798
C							185	200	235	300	375
D							123	123	137	186	217
E							170	180	190	350	400
F							275	275	333	500	579
DA							100	100	115	160	200

Пневмопривод SR с возвратными пружинами											
DN	15	20	25	32	40	50	65	80	100	150	200
PN	40	40	40	40	40	40	40	40	40	40	40
A							358	393	453	726	771
B							451	493	571	876	959
C							185	200	235	300	375
D							148	148	187	290	290
E							170	180	190	350	400
F							372	372	500	672	672
SR							125	125	160	270	270