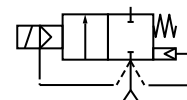


# Поршневой импульсный клапан с электромагнитной катушкой

**ASCO**  
**pnumatics™**

Серия 353  
**2/2**

резьбовое или быстросъемное соединение  
размер от 3/4" до 1 1/2"



## ОСОБЕННОСТИ

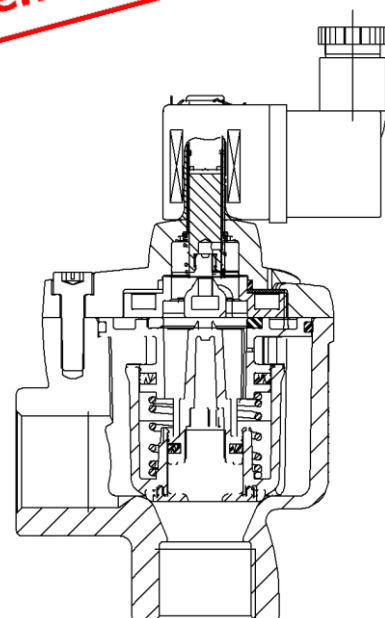
- Большая пропускная способность +20% по сравнению с мембранными
- Длительный срок службы
- Малое время открытия/закрытия, обеспечивает экономичную работу
- Высококачественный POM поршень для широкого диапазона температур
- Конструкция с быстросъемным соединением исключает необходимость нарезки резьбы, сокращает время на установку и обеспечивает большую гибкость присоединения
- Встроенные глушители уменьшают уровень шума, препятствуют попаданию посторонних частиц в клапан
- Запатентованная технология, современный дизайн

## ОБЩИЕ ХАРАКТЕРИСТИКИ

- перепад давления 0,3-8,5 бар
- температура окружающей среды от -20°C до +85°C
- рабочая среда воздух, от -20°C до +85°C

Наименование	Материал
Корпус	Алюминий
Крышка	Алюминий
Поршень	POM (полиацеталь)
Крепления, болты	Сталь
Сердечник, пружина	Нержавеющая сталь
Неподвижный сердечник	Нержавеющая сталь
Уплотнения и диск	NBR (нитрил/буна-н)
Экранирующая катушка	Медь
Класс изоляции катушки	F
Разъем катушки	Плоские клеммы (кабель Ø 6-8 мм)
Спецификация разъема	3 x DIN 46244

**Patented**



## ЭЛЕКТРИЧЕСКИЕ ХАРАКТЕРИСТИКИ

Стандартное напряжение	Номинальная мощность катушки				Класс защиты	Артикул катушки
	пуск ~	удержание ~		гор./хол. =		
	VA	VA	W	W		
230V/50Hz	14,5	11	6,3	--	IP65	400127-217
24V DC <sup>(1)</sup>	--	--	--	15/22	IP65	400127-642

<sup>(1)</sup> Периодичный режим работы, макс. время работы 1 мин.

Другие напряжения 24VAC, 115VAC по запросу

## ВАРИАНТЫ КОМПЛЕКТАЦИИ

- Разъем с визуальным индикатором и/или ограничителем пикового напряжения.
- Взрывозащищенные ATEX и водонепроницаемые IP67 соленоиды.
- Электронный таймер.
- Дополнительное быстросъемное соединение, см. ТАБЛИЦУ.
- Высокотемпературная версия (+150 °C) – по заказу.
- Конструкция с внутренним выхлопом, исключая попадания рабочей среды в атмосферу, – по заказу.

## УСТАНОВКА

- Клапаны могут устанавливаться в любом положении, что не влияет на их работу.
- Идентификация трубного присоединения:  
G - комбинированная резьба в соответствии с ISO 228/1 и ISO 7/1.  
Ø - для быстросъемного соединения.

**ТЕХНИЧЕСКИЕ ХАРАКТЕРИСТИКИ**

Размер	Проходное сечение	Перепад давления (бар)			Артикул	Кламповый зажим для выходного соединения	Запчасти	
		мин.	макс.				Рем-комплект	Поршень
			воздух					
	~		=					
мм								
G – резьбовое соединение								
3/4"	20	0,3	8,5	8,5	SCE353A811	--	C117-273	C117-271
1"	25	0,3	8,5	8,5	SCE353A821	--	C117-273	C117-271
1½"	40	0,3	8,5	8,5	SCE353A831	--	C117-285	C117-283
Ø – Кламповое соединение с 1 клампом на входе								
3/4"	20	0,3	8,5	8,5	SCS353A811	C117-281	C117-274	C117-271
1"	25	0,3	8,5	8,5	SCS353A821	C117-282	C117-275	C117-271
Ø – Кламповое соединение с 2 клампами в комплекте								
1½"	40	0,3	8,5	8,5	SCS353A731	--	C117-286	C117-283

**РАЗМЕРЫ, мм**

Рис.1 Резьбовое соединение

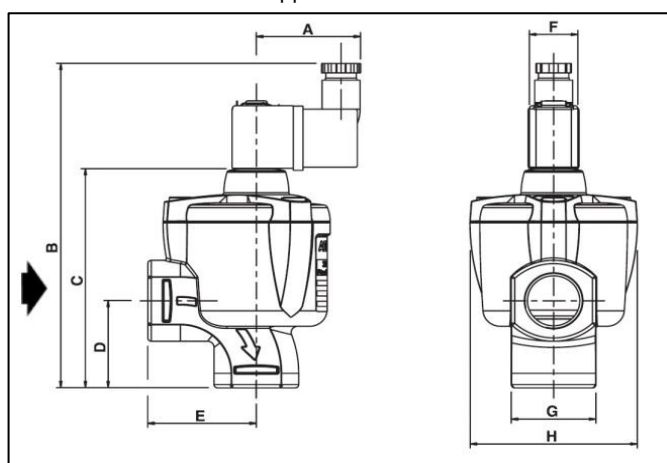


Рис.2. Кламповое соединение с 1-м клампом

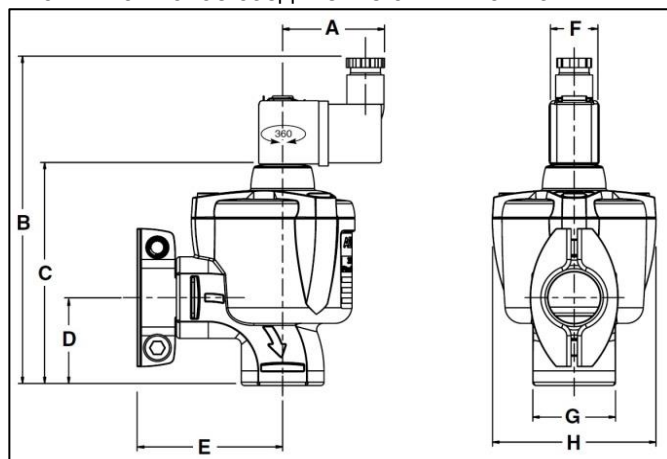
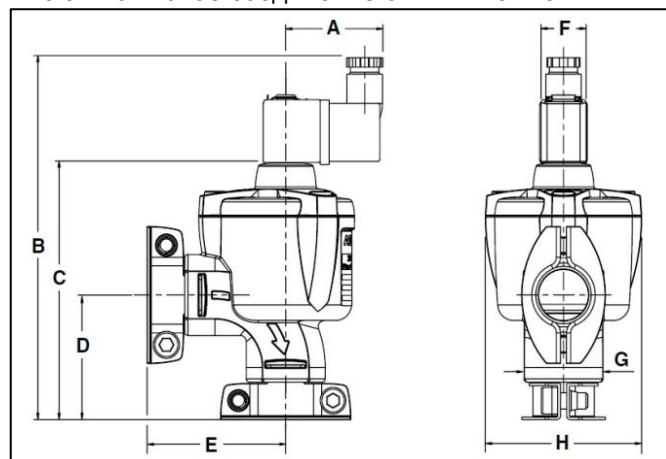


Рис.3 Кламповое соединение с 2-мя клампами



Артикул	A	B	C	D	E	F	G	H	Вес, кг	Рисунок
SCE353A811	48	156	106	42	50	22	39	77	0,52	Рис. 1
SCE353A821	48	162	112	51	62	22	46	77	0,63	Рис. 1
SCE353A831	48	191	141	60	71	22	62	112	1,17	Рис. 1
SCS353A811	48	156	106	42	70	22	39	77	0,60	Рис. 2
SCS353A821	48	162	112	51	83	22	46	77	0,69	Рис. 2
SCS353A821*	48	183	133	71	83	22	46	77	0,80	Рис. 3
SCS353A731	48	217	167	80	97	22	62	112	1,58	Рис. 3

(\*) – клапан SCS353A821 с 2-мя клампами в комплекте.