

Автоматические клапаны. Серия SCS, VNR, VSC и VSO.

Обратные клапаны VNR.

Клапаны быстрого выхлопа VSC - VSO.

Перекидной клапан SCS.

Присоединение M5, G1/8, G1/4, G1/2, быстроразъемное соединение $\varnothing 4$.

Автоматические клапаны изменяют свое состояние в зависимости от того, подводится или не подводится к ним сжатый воздух.



ОБЩИЕ ХАРАКТЕРИСТИКИ

Группа	автоматические клапаны
Конструкция	клапанного типа
Крепление	в любом положении
Присоединение	M5 - G1/8 - G1/4 - G1/2 - быстроразъемное соединение $\varnothing 4$
Рабочая температура	0 ÷ 80°C (с сухим воздухом -20°C)
Рабочее тело	фильтрованный воздух
Смазка	совместимая с NBR (3° ÷ 10° E)

ПНЕВМАТИЧЕСКИЕ ПАРАМЕТРЫ

Рабочее давление	см. характеристики конкретных моделей
------------------	---------------------------------------

Перекидной клапан

Перекидной клапан Мод. **SCS-668-06** выполняет логическую функцию "ИЛИ" и предназначен для подачи на выход любого из двух сигналов, поступающих на входы. Специальная конструкция обеспечивает надежное уплотнение между входными отверстиями для исключения ложных срабатываний и утечек воздуха. Клапан монтируется через сквозные отверстия в корпусе.

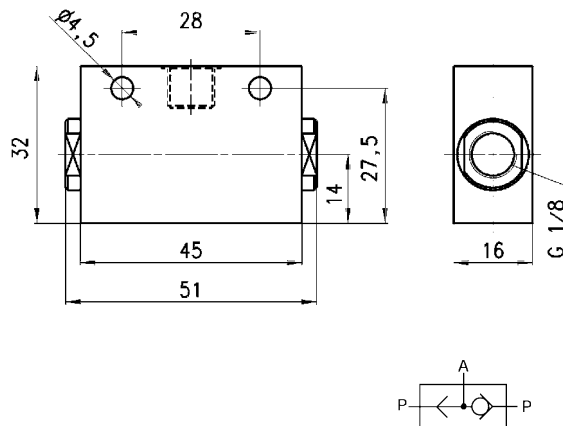
Материалы:

- OT58 (латунь) - втулки
- NBR уплотнения
- капролоновый запорный элемент

* $Q_n = 800$ Нл/мин

Минимальное рабочее давление = 0,2 бара

* Q_n = определен при входном давлении 6 бар и $\Delta P = 1$ бар



Мод.	
SCS-668-06	

Обратные клапаны

Обратные клапаны Серии VNR поставляются с присоединением M5, G1/8 и G1/4. Они пропускают сжатый воздух только в одном направлении. Конструкция клапанного типа с пружиной позволят работать при малых перепадах давления на входе и выходе.

Материалы:

- OT58 (латунь) - корпус
- NBR уплотнения
- пружина - нержавеющая сталь

VNR-205-M5

$Q_n^{**} = 150$ Нл/мин

Минимальное рабочее давление = 1 бар

VNR-210-1/8

$Q_n^* = 600$ Нл/мин

Минимальное рабочее давление = 0,3 бара

VNR-843-07

$Q_n^* = 1400$ Нл/мин

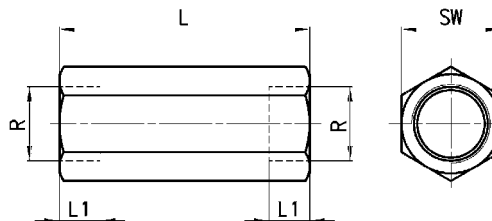
Минимальное рабочее давление = 0,2 бара

* Q_n = определен при входном давлении

6 бар и $\Delta P = 1$ бар

** Q_n = определен при входном давлении

6 бар и $\Delta P = 2$ бара



РАЗМЕРЫ

Мод.	R	L	L1	SW
VNR-205 - M5	M5	25	6	8
VNR-210 - 1/8	G1/8	34	7	13
VNR-843 - 07	G1/4	48	9	17

Клапаны быстрого выхлопа. Серия VSO.

Клапаны быстрого выхлопа используются для увеличения быстродействия цилиндров или для быстрого сброса давления из емкостей, заполненных сжатым воздухом. Модели **VSO 425-M5** и **VSO 426-04** разработаны специально для установки на электромагнитных распределителях со встроенным быстроразъемным соединением $\varnothing 4$ или для навесной установки в разрыв пневматического трубопровода $\varnothing 4$. Рекомендуется установка глушителя в выхлопном отверстии.

Материалы :

- OT58 (латунь) - корпус
- NBR - уплотнения

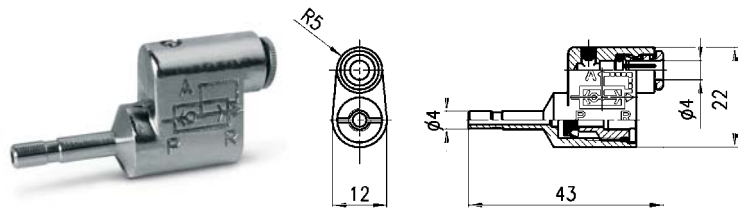
Номинальный расход

из P \rightarrow A Q_n * 50 Нл/мин.

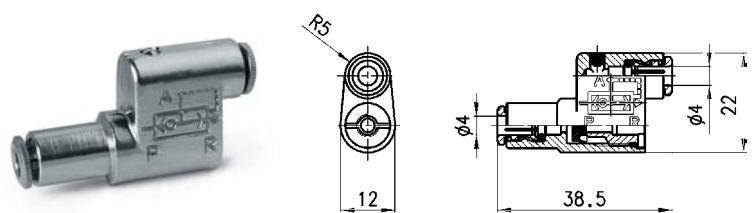
из A \rightarrow R Q_n * 100 Нл/мин.

Q_n^* = определяется при давлении 6 бар и $\Delta P = 1$ бар

Минимальное рабочее давление = 1 бар



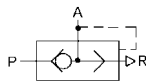
VSO 425-M5



VSO 426-04

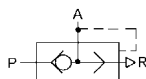
Мод.

VSO 425-M5



Мод.

VSO 426-04



Клапаны быстрого выхлопа. Серия VSC.

Клапаны быстрого выхлопа используются для увеличения быстродействия цилиндров или для быстрого сброса давления из емкостей, заполненных сжатым воздухом (например, при выдуве ПЭТ бутылок). Рекомендуется установка глушителя в выхлопном отверстии.

Материалы :

- OT58 (латунь) - корпус
- Десмопан - уплотнения

VSC 588-1/8 $Q_n = P \rightarrow A$ 650 Нл/мин
 $A \rightarrow R$ 1000 Нл/мин

Минимальное рабочее давление = 0,5 бар

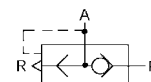
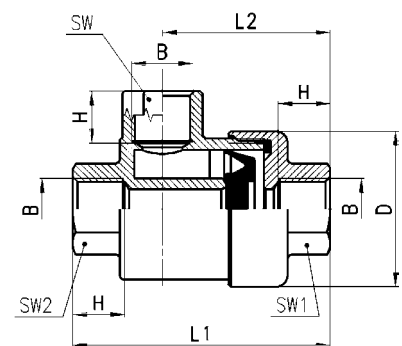
VSC 544-1/4 $Q_n = P \rightarrow A$ 1100 Нл/мин
 $A \rightarrow R$ 1900 Нл/мин

Минимальное рабочее давление = 0,3 бар

VSC 522 1/2 $Q_n = P \rightarrow A$ 4500 Нл/мин
 $A \rightarrow R$ 6300 Нл/мин

Q_n^* = определяется при давлении 6 бар и $\Delta P = 1$ бар

Минимальное рабочее давление = 0.2 бара



РАЗМЕРЫ

Мод.	B	H	D	L1	L2	SW	SW1	SW2	Q_n P \rightarrow A	Q_n A \rightarrow R
VSC 588 - 1/8	G1/8	7.5	27.5	42.5	27.5	14	14	14	650	1000
VSC 544 - 1/4	G1/4	11	33	55	35.5	17	17	17	1100	1900
VSC 522 - 1/2	G1/2	15	43	71.5	44.5	27	27	27	4500	6300