

Распределители с пневматическим и электропневматическим управлением. Серия E.

С присоединительными отверстиями на корпусе.
Для индивидуального и группового монтажа.
Размеры 10,5, 16 и 19 мм.

Распределители Серии E характеризуются большими расходами при малых габаритах. Эти распределители производятся трех различных размеров и пригодны для индивидуального использования или для группового монтажа. Плиты изготавливаются из специальных алюминиевых сплавов и могут быть индивидуальные или групповые. В платах имеется общий вход и два общих выхлопных отверстия, совмещенные с выхлопом пилотов.

Для электромонтажа на плате крепится многостырьковый разъем с электрическим кабелем. Соотношение между габаритами и расходом было тщательно изучено, и в результате была создана наиболее передовая на рынке серия распределителей.

Прим.: для глушителя используют Мод. 2938.



ОБЩИЕ ХАРАКТЕРИСТИКИ

Конструкция	золотникового типа
Тип распределителя	5/2 лин/поз., 5/3 лин/поз.
Материалы	алюминиевые корпус, золотник и плата, крышки из полиамида, NBR - уплотнения
Крепление	с помощью кронштейнов или винтами на платах
Присоединение	M5, G1/8, G1/4, 4/2, 5/3, 6/4, 8/6, 10/8
Температура	0° C ÷ + 50° C (0 ÷ 50 для размера 10,5)
Смазка	без смазки*

* В случае если в системе уже используется смазка (мы рекомендуем применять масло ISO VG32), то ее подачу нельзя прекращать.

ПНЕВМАТИЧЕСКИЕ ПАРАМЕТРЫ

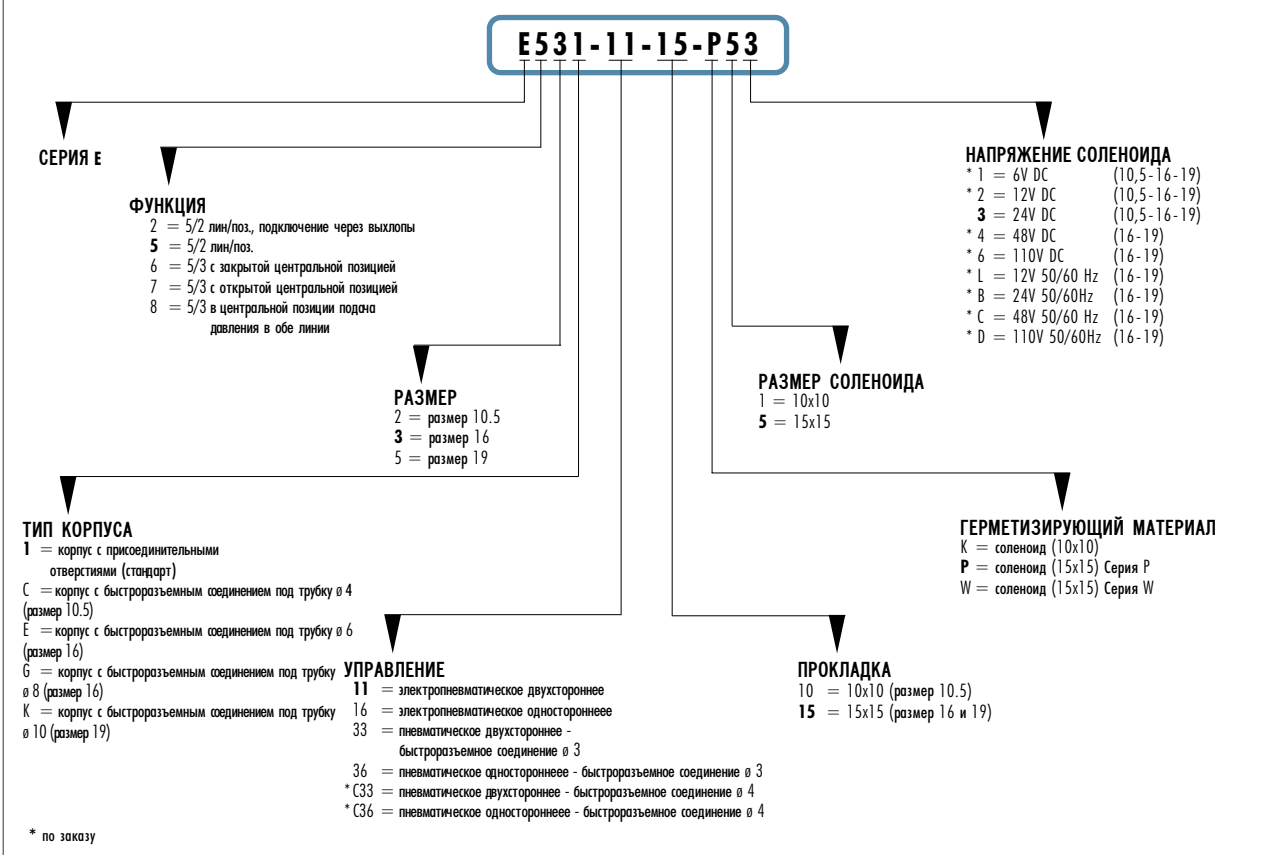
Рабочее давление	P. макс. 7 бар**
Номинальное давление	6 бар
Номинальный расход	Qn (см. таблицу)
Рабочее тело	фильтрованный воздух (5 мкм или меньше)

** В односторонних моделях в случае отдельного питания пилотов, давление управления не должно быть меньше, чем рабочее давление.

ЭЛЕКТРИЧЕСКИЕ ПАРАМЕТРЫ

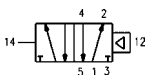
Напряжение	см. кодировку
Допустимый разброс напряжений	± 10%
Потребляемая мощность	2W - 1W
Изоляция	класс F
Класс защиты	IP 54 (IP 65 с коннектором DIN 40050)

КОДИРОВКА РАСПРЕДЕЛИТЕЛЕЙ СЕРИИ Е - РАСПРЕДЕЛИТЕЛИ С ПРИСОЕДИНИТЕЛЬНЫМИ ОТВЕРСТИЯМИ НА КОРПУСЕ



5/2 лин/поз. распределители односторонние

С пневматическим управлением и возвратной пружинной, резьбовые отверстия или быстроразъемные соединения.

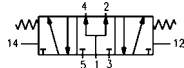
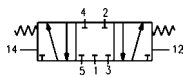
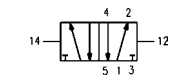


Мод.	Рабочее давление	Давление управления	Присоединение резьба/трубка	Расход Qn * 6 бар Dp 1
E521-36	2 ÷ 7 бар	2 бара (min)	M5-4/2	200 Нл/мин
E531-36	1,5 ÷ 7 бар	1,5 бара (min)	G1/8-6/4-8/6	550 Нл/мин
E551-36	2 ÷ 7 бар	2 бара (min)	G1/4-10/8	920 Нл/мин

* Указанные значения расходов справедливы для труб наибольшего диаметра.

5/2 лин/поз. и 5/3 лин/поз. распределители двухсторонние

С пневматическим управлением и возвратной механической пружиной (для 5/3 распределителя), резьбовыми отверстиями или быстроразъемными соединениями.

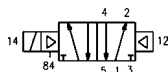


Мод.	Рабочее давление	Давление управления	Присоединение резьба/трубка	Расход Qn * 6 бар D p 1
E521-33	1 ÷ 7 бар	1 бар (min)	M5-4/2	200 Нл/мин
E531-33	1 ÷ 7 бар	1 бар (min)	G1/8-6/4-8/6	550 Нл/мин
E551-33	1 ÷ 7 бар	1 бар (min)	G1/4-10/8	920 Нл/мин
E621-33	2 ÷ 7 бар	2 бара (min)	M5-4/2	200 Нл/мин
E631-33	2 ÷ 7 бар	2 бара (min)	G1/8-6/4-8/6	550 Нл/мин
E651-33	2 ÷ 7 бар	2 бара (min)	G1/4-10/8	920 Нл/мин
E721-33	2 ÷ 7 бар	2 бара (min)	M5-4/2	200 Нл/мин
E731-33	2 ÷ 7 бар	2 бара (min)	G1/8-6/4-8/6	550 Нл/мин
E751-33	2 ÷ 7 бар	2 бара (min)	G1/4-10/8	920 Нл/мин
E821-33	2 ÷ 7 бар	2 бара (min)	M5-4/2	200 Нл/мин
E831-33	2 ÷ 7 бар	2 бара (min)	G1/8-6/4-8/6	550 Нл/мин
E851-33	2 ÷ 7 бар	2 бара (min)	G1/4-10/8	920 Нл/мин

* Указанные значения расходов справедливы для труб наибольшего диаметра.

5/2 лин/поз. распределители односторонние

С электропневматическим управлением и возвратной пневмопружиной, резьбовыми отверстиями или быстроразъемными соединениями.

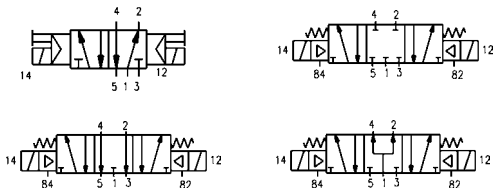


Мод.	Рабочее давление	Присоединение резьба/трубка	Расход Qn * 6 бар D p 1
E521-16-10-K10	2 ÷ 7 бар	M5-4/2	200 Нл/мин
E531-16-15-P50	1,5 ÷ 7 бар	G1/8-6/4-8/6	550 Нл/мин
E551-16-15-P50	2 ÷ 7 бар	G1/4-10/8	920 Нл/мин

* Указанные значения расходов справедливы для труб наибольшего диаметра.

5/2 лин/поз. и 5/3 лин/поз. распределители двухсторонние.

С электропневматическим управлением и возвратной механической пружиной (для 5/3 распределителя), резьбовые отверстия или быстроразъемные соединения.



Мод.	Рабочее давление	Присоединение резьба/трубка	Расход Qn * 6 бар D p l
E521-11-10-K10	1 ÷ 7 бар	M5 - 4/2	200 Нл/мин
E531-11-15-P50	1 ÷ 7 бар	G1/8 - 6/4 - 8/6	550 Нл/мин
E551-11-15-P50	1 ÷ 7 бар	G1/4 - 10/8	920 Нл/мин
E621-11-10-K10	2 ÷ 7 бар	M5 - 4/2	200 Нл/мин
E631-11-15-P50	2 ÷ 7 бар	G1/8 - 6/4 - 8/6	550 Нл/мин
E651-11-15-P50	2 ÷ 7 бар	G1/4 - 10/8	920 Нл/мин
E721-11-10-K10	2 ÷ 7 бар	M5 - 4/2	200 Нл/мин
E731-11-15-P50	2 ÷ 7 бар	G1/8 - 6/4 - 8/6	550 Нл/мин
E751-11-15-P50	2 ÷ 7 бар	G1/4 - 10/8	920 Нл/мин
E821-11-10-K10	2 ÷ 7 бар	M5 - 4/2	200 Нл/мин
E831-11-15-P50	2 ÷ 7 бар	G1/8 - 6/4 - 8/6	550 Нл/мин
E851-11-15-P50	2 ÷ 7 бар	G1/4 - 10/8	920 Нл/мин

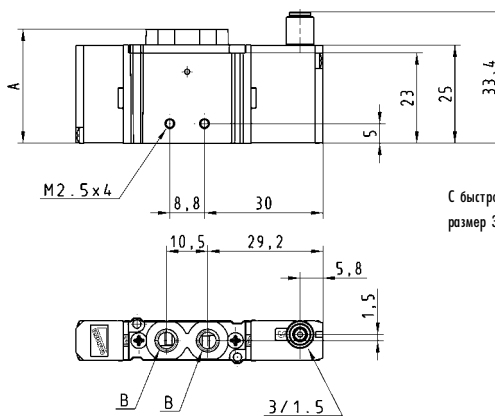
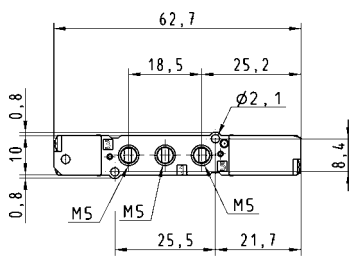
* Указанные значения расходов справедливы для труб наибольшего диаметра.

Распределители с пневматическим управлением односторонние - размер 10.5

5/2 лин/поз. распределитель с пневматическим управлением и возвратной пневмопружиной, присоединением M5 или быстроразъемным соединением 4/2. Минимальное давление управления 2 бара.

Прим.: Давление управления должно быть не ниже магистрального (Рабочее давление.)

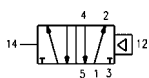
Прим.: Клапан может монтироваться индивидуально с помощью элемента Мод. B1-E521 или Мод. B2-E521.



С быстроразъемным соединением в 4, размер 33,4 заменить на 39,1.

РАЗМЕРЫ

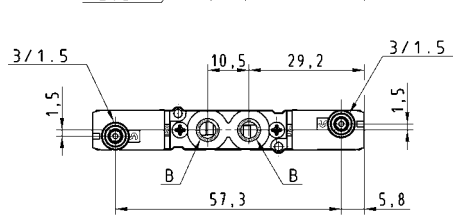
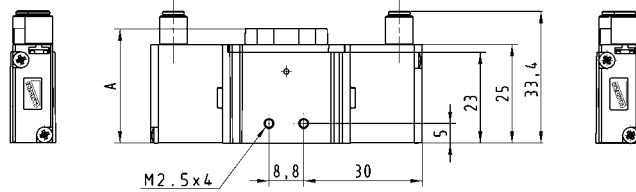
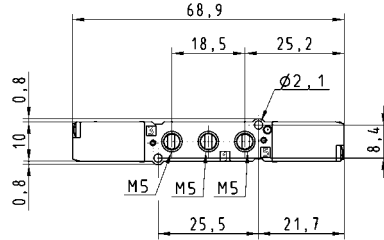
Мод.	A	B
E521-36	29	M5
E52C-36	37,5	4/2



Распределители с пневматическим управлением двухсторонние - размер 10.5

5/2 лин/поз. распределители с пневматическим управлением, присоединением M5 или быстроразъемным соединением 4/2. Минимальное давление управления 1 бар. Для группового монтажа используйте плиту Мод. E521-10**.

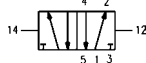
Прим.: Клапан может монтироваться индивидуально с помощью элемента Мод. B1-E521.



С быстроразъемным соединением в 4, размер 33,4 заменить на 39,1.

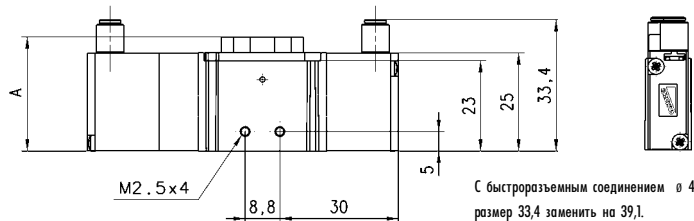
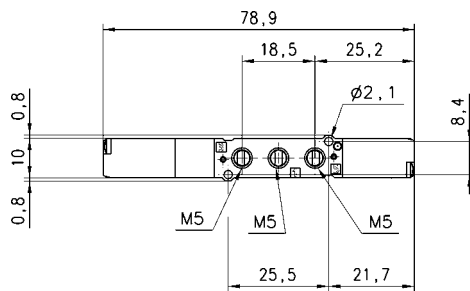
РАЗМЕРЫ

Мод.	A	B
E521-33	29	M5
E52C-33	37,5	4/2

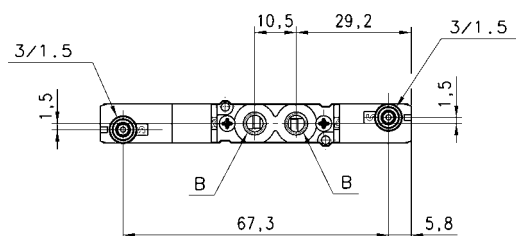


Распределители с пневматическим управлением - размер 10.5

5/3 лин/поз. распределитель с пневматическим управлением и возвратной механической пружиной, присоединением M5 или быстроразъемным соединением 4/2. Минимальное давление управления 2 бара. Для группового монтажа используйте плиту Мод. E521-10**.

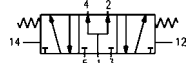
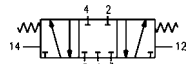


С быстроразъемным соединением в 4, размер 33,4 заменить на 39,1.



РАЗМЕРЫ

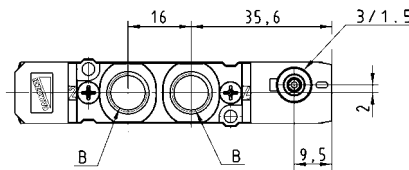
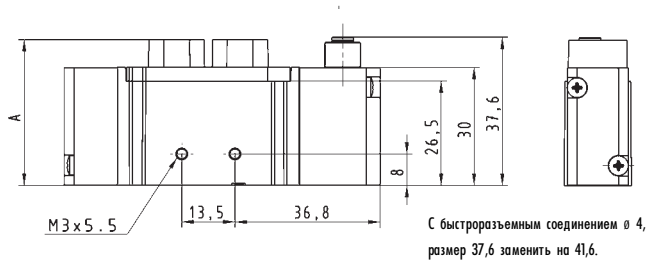
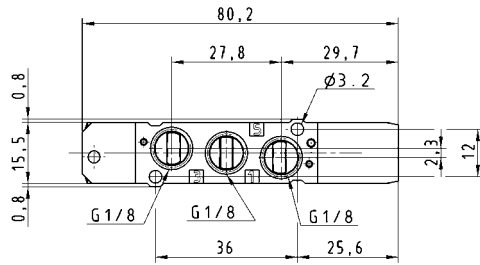
Мод.	A	B
E621-33	29	M5
E721-33	29	M5
E821-33	29	M5
E62C-33	37,5	4/2
E72C-33	37,5	4/2
E82C-33	37,5	4/2



Распределители с пневматическим управлением односторонние - размер 16

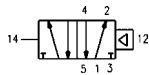
5/2 лин/поз. распределитель с пневматическим управлением и возвратной пружинкой, присоединением G1/8 или быстроразъемным соединением 6/4, 8/6.
Минимальное давление управления 1.5 бара. Для группового монтажа используйте плиту Мод. E531-10**.

Прим.: Клапан может монтироваться индивидуально с помощью элемента Мод. B1-E531 или Мод. B2-E531.
Прим.: Давление управления не должно быть меньше рабочего давления.



РАЗМЕРЫ

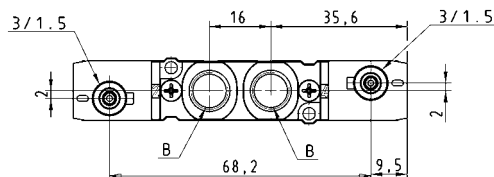
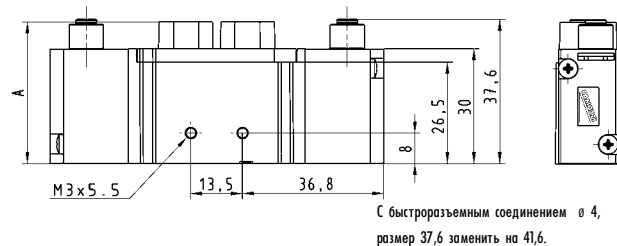
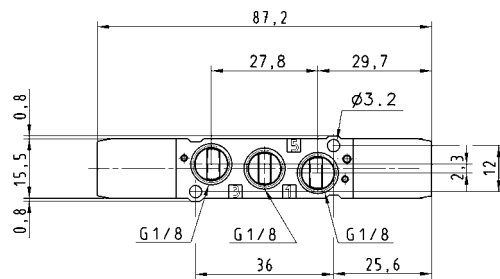
Мод.	A	B
E531-36	37	G1/8
E53E-36	43,5	6/4
E53G-36	45	8/6



Распределители с пневматическим управлением двухсторонние - размер 16

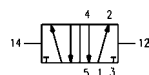
5/2 лин/поз. распределитель с пневматическим управлением, присоединение G1/8 или быстроразъемное соединение 6/4, 8/6.
Минимальное давление управления 1 бар.
Для группового монтажа используйте плиту Мод. E531-10**

Прим.: Клапан может монтироваться индивидуально с помощью элемента Мод. B1-E531.



РАЗМЕРЫ

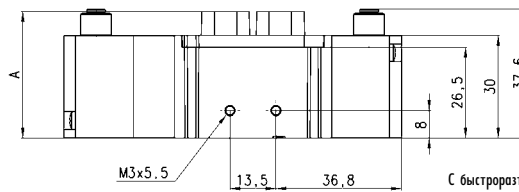
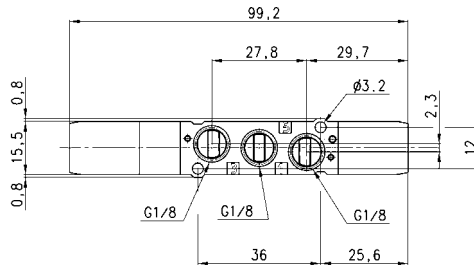
Мод.	A	B
E531-33	37	G1/8
E53E-33	43,5	6/4
E53G-33	45	8/6



Распределители с пневматическим управлением - размер 16

5/3 лин/поз. распределитель с пневматическим управлением и возвратной механической пружиной, присоединением G1/8 или быстроразъемное соединение 6/4, 8/6.

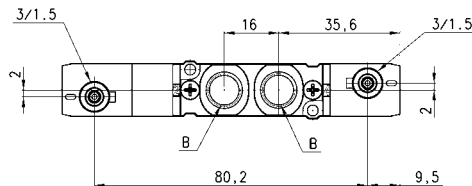
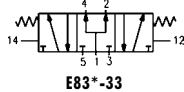
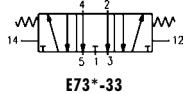
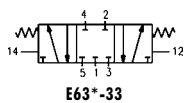
Минимальное давление управления 2 бара. Для группового монтажа используйте плиту Мод. E531-10**.



С быстроразъемным соединением в 4, размер 37,6 заменить на 41,6.

РАЗМЕРЫ

Мод.	A	B
E631 - 33	37	G1/8
E731 - 33	37	G1/8
E831 - 33	37	G1/8
E63E - 33	43,5	6/4
E73E - 33	43,5	6/4
E83E - 33	43,5	6/4
E63G - 33	45	8/6
E73G - 33	45	8/6
E83G - 33	45	8/6



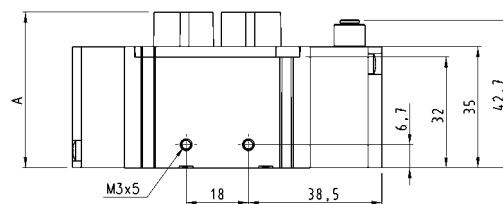
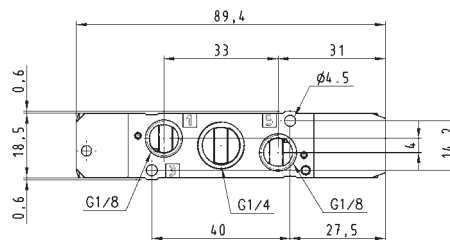
Распределители с пневматическим управлением односторонние - размер 19

5/2 лин/поз. распределитель с пневматическим управлением и возвратной пневмопружиной, присоединение G1/4 или быстроразъемное соединение 10/8. Минимальное давление управления 2 бара. Для группового монтажа используйте плиту Мод. E551-10**

Прим.: Клапан может монтироваться индивидуально с помощью элемента

Мод. В1-E531 или Мод. В2-E531.

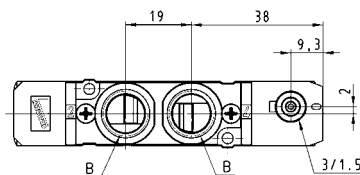
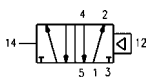
Прим.: Давление управления не должно быть меньше рабочего давления.



С быстроразъемным соединением в 4, размер 42,7 заменить на 46,7.

РАЗМЕРЫ

Мод.	A	B
E551 - 36	45	G1/4
E55K - 36	53	10/8

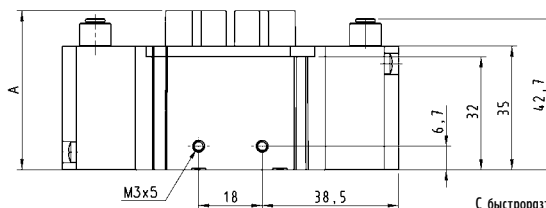
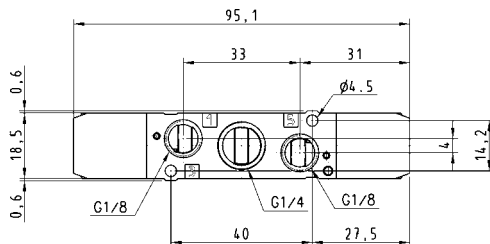


Распределители с пневматическим управлением двухсторонние- размер 19

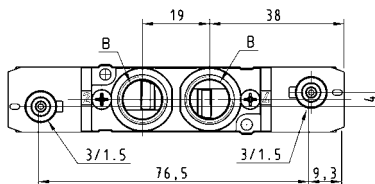
5/2 лин/поз распределитель с пневматическим управлением, присоединение G1/4 или быстроразъемное соединение 10/8.

Минимальное давление управления 1 бар. Для группового монтажа используйте плиту Мод. E551-10**.

Прим.: Клапан может монтироваться индивидуально с помощью элемента Мод. B1-E531.

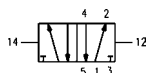


С быстроразъемным соединением в 4, размер 42,7 заменить на 46,7.



РАЗМЕРЫ

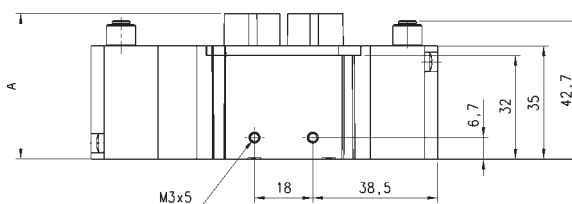
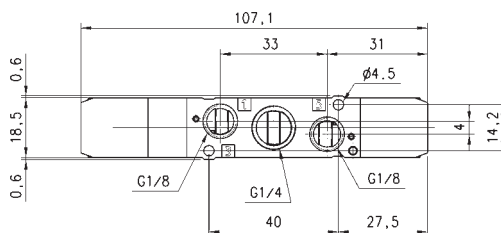
Мод.	A	B
E551 - 33	45	G1/4
E55K - 33	53	10/8



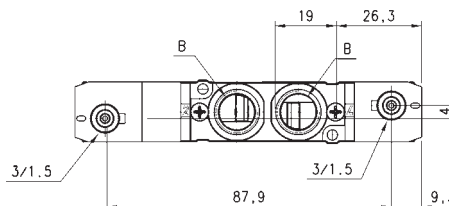
Распределители с пневматическим управлением - размер 19

5/3 лин/поз. распределитель с пневматическим управлением и возвратной механической пружиной, присоединение G1/4 или быстроразъемное соединение 10/8.

Минимальное давление управления 2 бара. Для группового монтажа используйте плиту Мод. E551-10**

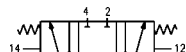


С быстроразъемным соединением в 4, размер 42,7 заменить на 46,7.



РАЗМЕРЫ

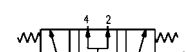
Мод.	A	B
E651 - 33	45	G1/4
E751 - 33	45	G1/4
E851 - 33	45	G1/4
E65K - 33	53	10/8
E75K - 33	53	10/8
E85K - 33	53	10/8



E65*-33



E75*-33



E85*-33

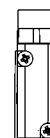
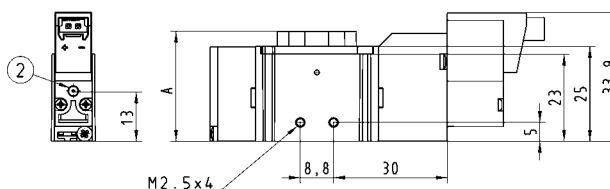
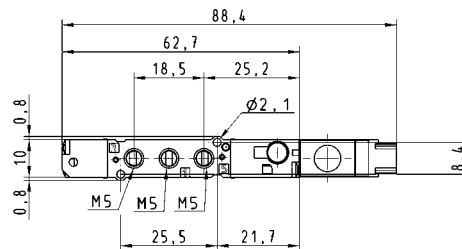
Распределители с электропневматическим управлением односторонние - размер 10,5

5/2 лин/поз. распределитель с электропневматическим управлением и возвратной пневмопружиной, присоединение M5 или быстроразъемное соединение 4/2. Минимальное давление управления 2 бара.

Для группового монтажа используйте плату Мод. E521-10**.

Прим.: Клапан может монтироваться индивидуально с помощью элемента Мод. B1-E521 или Мод. B2-E521.

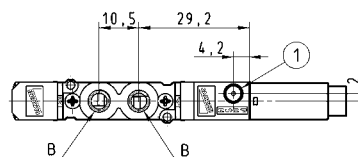
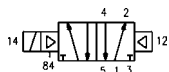
Прим.: Давление управления не должно быть меньше рабочего давления.



- ① Ручное дублирование по пневматическому каналу
- ② Ручное дублирование по пилотному каналу

РАЗМЕРЫ

Мод.	A	B
E521-16-10-K10	29	M5
E52C-16-10-K10	37,5	4/2



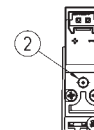
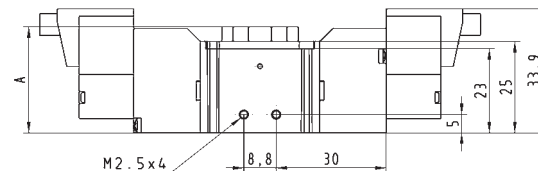
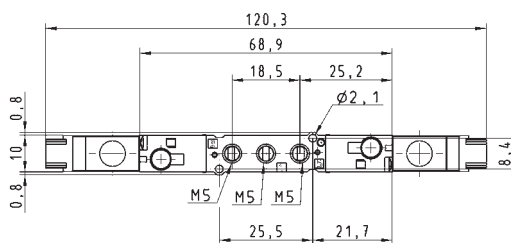
Распределители с электропневматическим управлением двухсторонние - размер 10,5

5/2 лин/поз. распределитель с электропневматическим управлением, присоединение M5 или быстроразъемное соединение 4/2.

Минимальное давление управления 1 бар.

Для группового монтажа используйте плату Мод. E521-10**

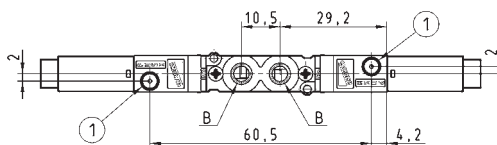
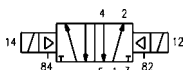
Прим.: Клапан может монтироваться индивидуально с помощью элемента Мод. B1-E521.



- ① Пневматическое ручное дублирование
- ② Ручное дублирование по пилотному каналу

РАЗМЕРЫ

Мод.	A	B
E521-11-10-K10	29	M5
E52C-11-10-K10	37,5	4/2

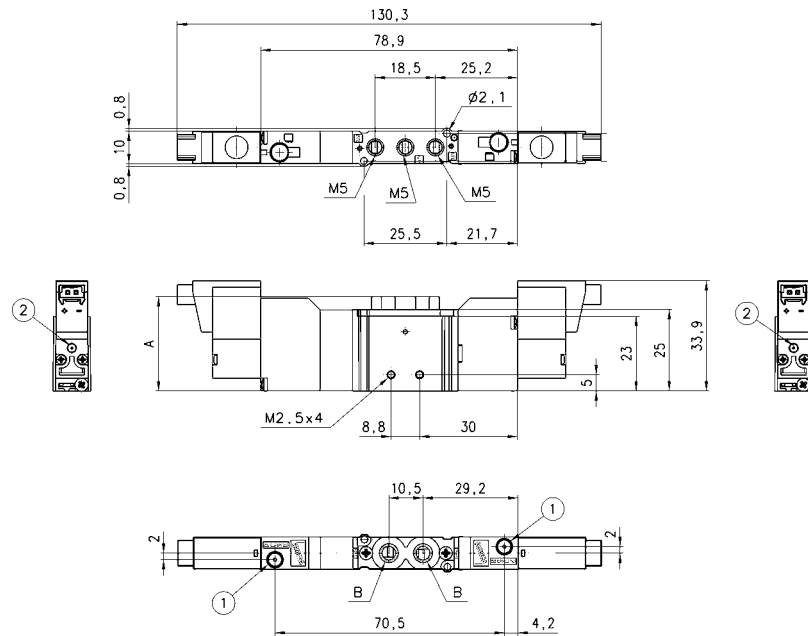


Распределители с электропневматическим управлением - размер 10,5

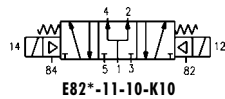
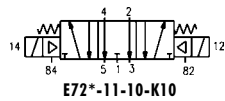
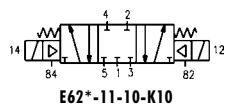
5/2 лин./поз. распределитель с электропневматическим управлением и возвратной механической пружиной, присоединение M5 или быстроразъемное соединение 4/2. Минимальное давление управления 2 бара. Для группового монтажа используйте плиту Мод. E521-10**.



- ① Ручное дублирование по пневматическому каналу
- ② Ручное дублирование по пилотному каналу



РАЗМЕРЫ		
Мод.	A	B
E621-11-10-K10	29	M5
E721-11-10-K10	29	M5
E821-11-10-K10	29	M5
E62C-11-10-K10	37,5	4/2
E72C-11-10-K10	37,5	4/2
E82C-11-10-K10	37,5	4/2

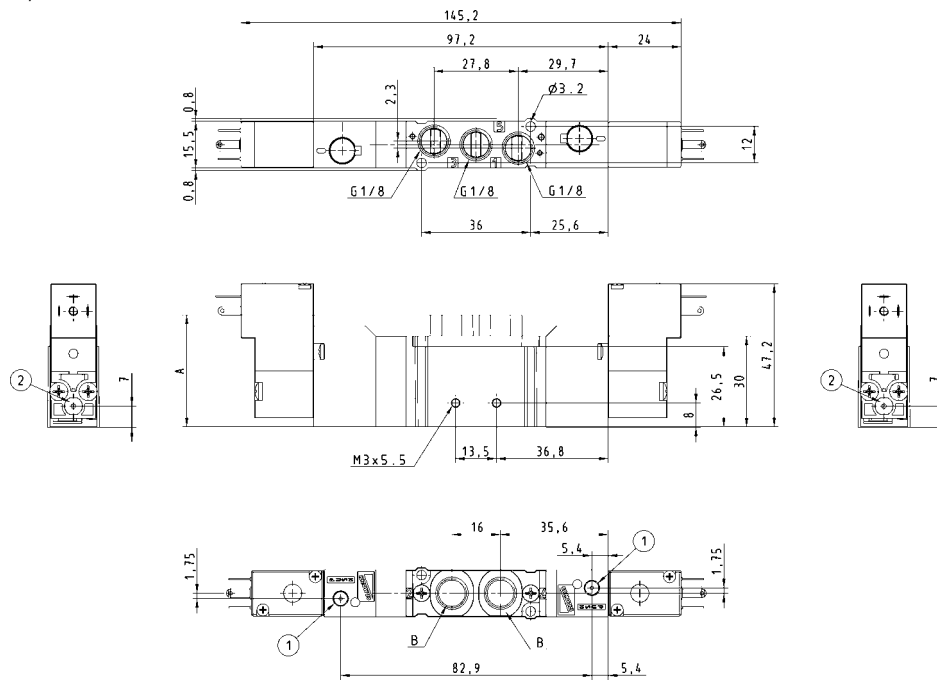


Распределители с электропневматическим управлением - размер 16

5/3 лин/поз. распределитель с электропневматическим управлением и возвратной механической пружиной, присоединение G1/8 или быстроразъемное соединение 6/4, 8/6.
 Минимальное давление управления 2 бара.
 Для группового монтажа используйте плату Мод. E531-10**.

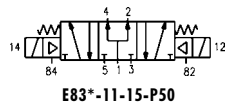
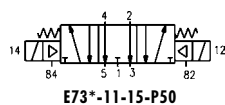
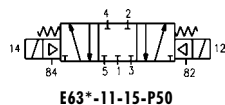


- ① Ручное дублирование по пневматическому каналу
- ② Ручное дублирование по пилотному каналу



РАЗМЕРЫ

Мод.	A	B
E631 - 11-15-P50	37	G1/8
E731 - 11-15-P50	37	G1/8
E63E - 11-15-P50	43,5	6/4
E73E - 11-15-P50	43,5	6/4
E83E - 11-15-P50	43,5	6/4
E63G - 11-15-P50	45	8/6
E73G - 11-15-P50	45	8/6
E83G - 11-15-P50	45	8/6



Распределители с электропневматическим управлением односторонние - размер 19

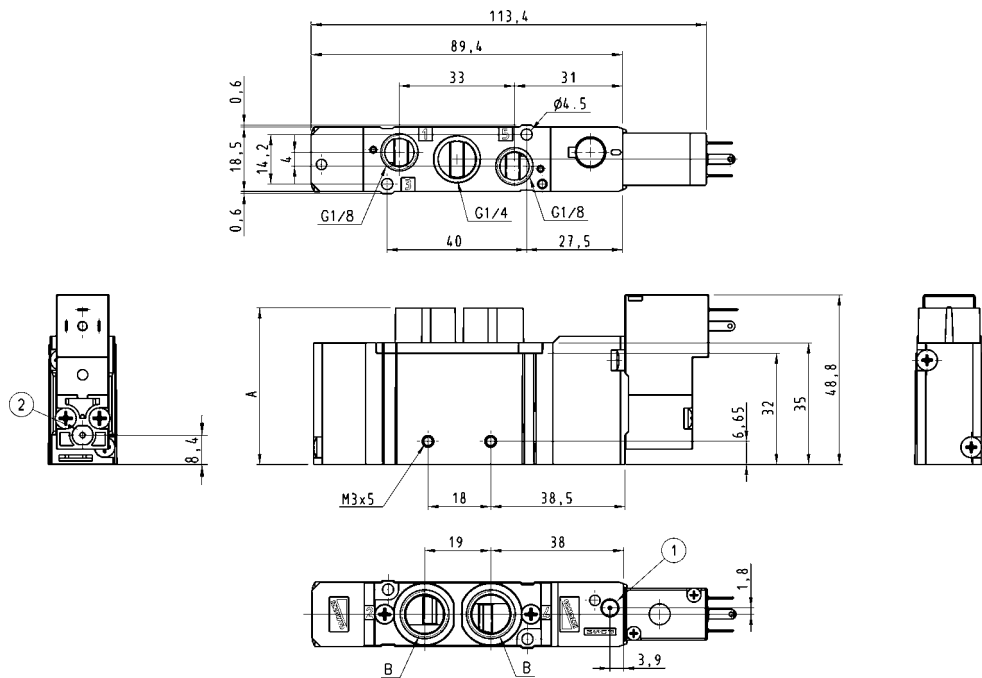
5/2 лин./поз. распределитель с электропневматическим управлением и возвратной пружинной, присоединение G1/8 или быстроразъемное соединение 10/8. Минимальное давление управления 2 бара. Для группового монтажа используйте плиту Мод. E551-10**.

Прим.: Клапан может монтироваться индивидуально с помощью элемента Мод. B1-E531 или Мод. B2-E531.

Прим.: Давление управления не должно быть меньше рабочего давления.

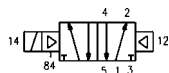


- ① Ручное дублирование по пневматическому каналу
- ② Ручное дублирование по пилотному каналу



РАЗМЕРЫ

Мод.	A	B
E551-16-15-P50	45	G1/4
E55K-16-15-P50	53	10/8



Распределители с электропневматическим управлением двухсторонние - размер 19

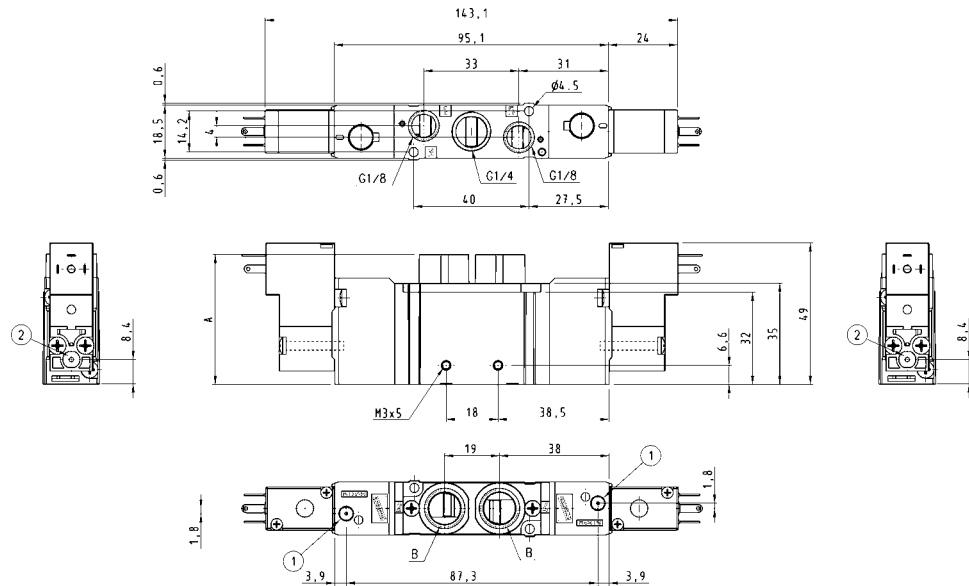
5/2 лин./поз. распределитель с электропневматическим управлением, присоединение G1/8 или быстроразъемное соединение 10/8.

Минимальное давление управления 1 бар. Для группового монтажа используйте плиту Мод. E551-10**



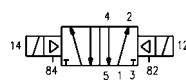
Прим.: Клапан может монтироваться индивидуально с помощью элемента Мод. В1-E531.

- ① Ручное дублирование по пневматическому каналу
- ② Ручное дублирование по пилотному каналу



РАЗМЕРЫ

Мод.	A	B
E551-11-15-P50	45	G1/4
E55K-11-15-P50	53	10/8



Распределители с электропневматическим управлением - размер 19

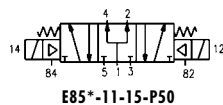
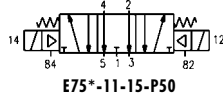
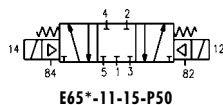
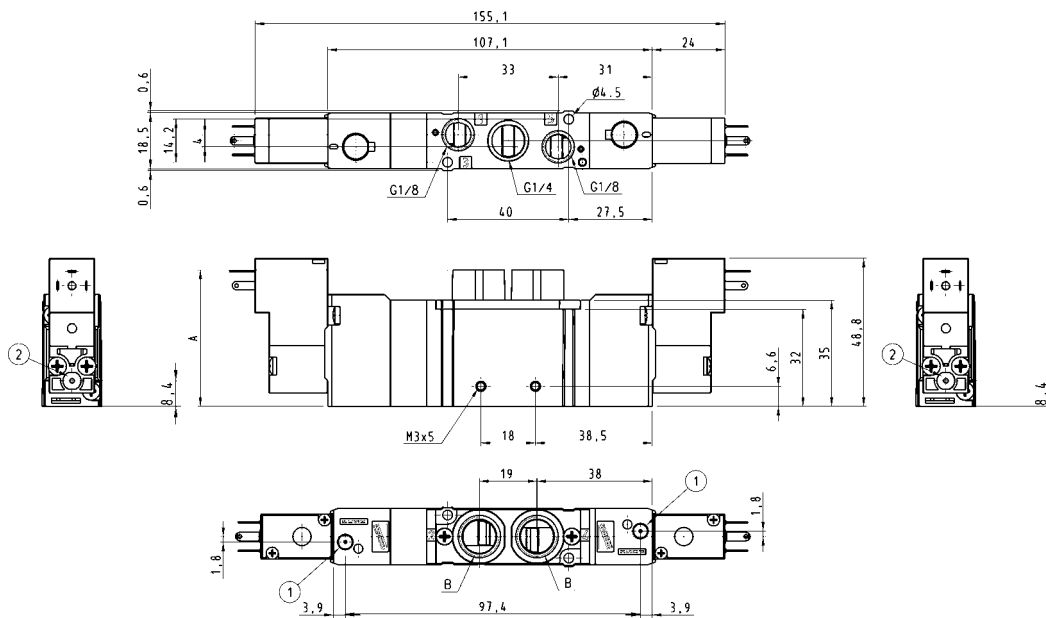
5/3 лин/поз. распределитель с электропневматическим управлением

и возвратной механической пружиной, присоединение G1/4 и быстроразъемное соединение 10/8.

Минимальное давление управления 2 бара. Для группового монтажа используйте плиту Мод. E551-10**.



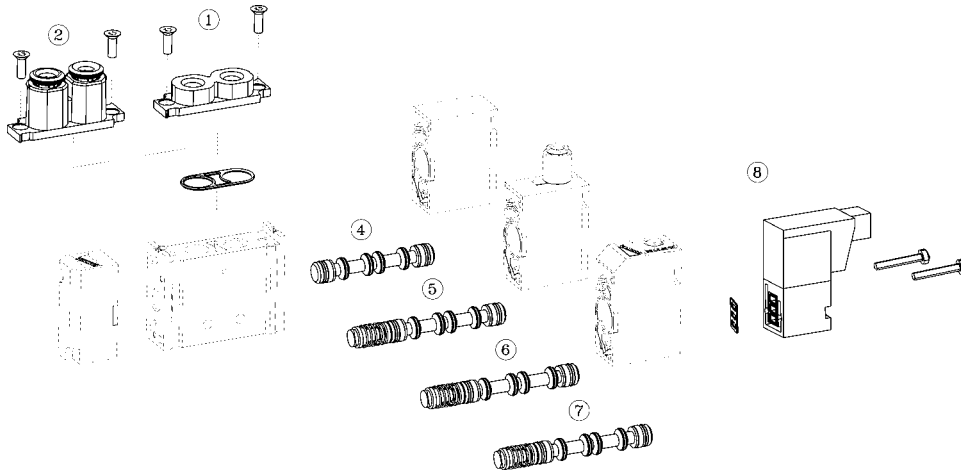
- ① Ручное дублирование по пневматическому каналу
- ② Ручное дублирование по пилотному каналу



РАЗМЕРЫ

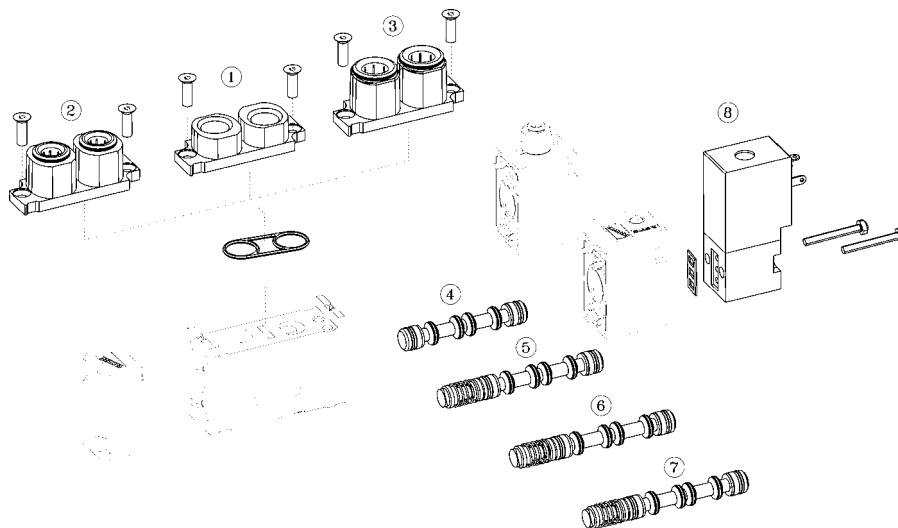
Мод.	A	B
E651-11-15-P50	45	G1/4
E751-11-15-P50	45	G1/4
E851-11-15-P50	45	G1/4
E65K-11-15-P50	53	10/8
E75K-11-15-P50	53	10/8
E85K-11-15-P50	53	10/8

Конструкция и запасные части распределителей с присоединением на корпусе - размер 10.5



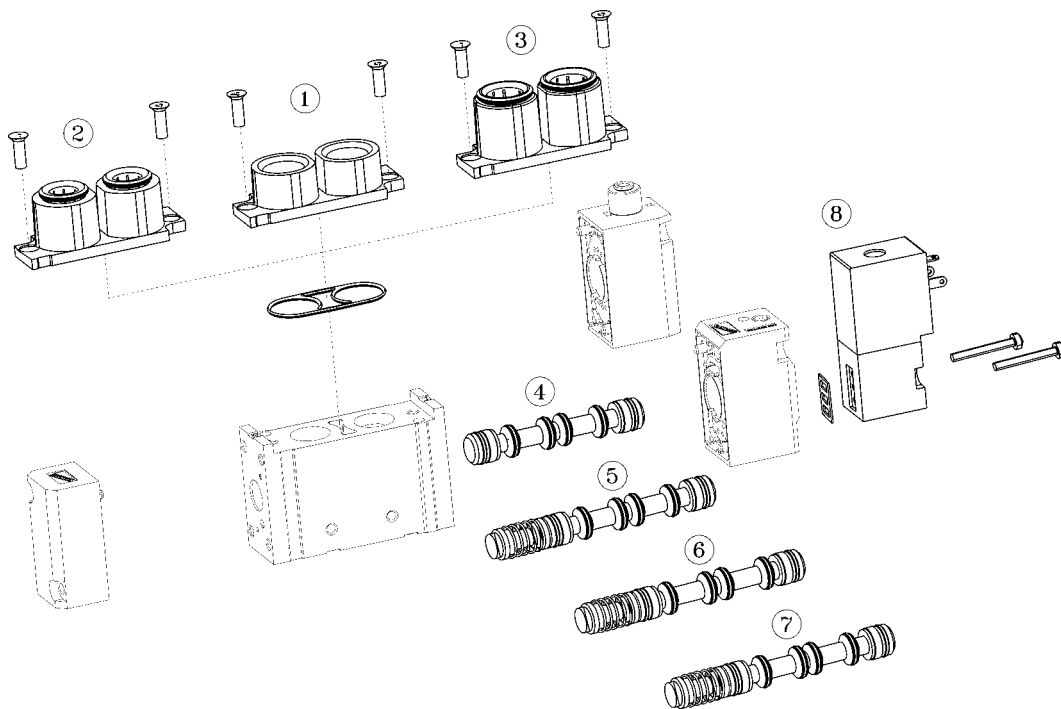
№	Кодировка	Описание
1	E521/70C	Присоединение под штуцера M5, в комплекте с уплотнениями и винтами
2	E521/71C	Быстроразъемные соединения 4/2, с винтами и прокладкой
4	E521/18C	5/2 золотник с уплотнениями, направляющими кольцами и в смазке
5	E621/18C	5/3 золотник с закрытым центром, уплотнениями, кольцами, прокладками, пружиной и в смазке
6	E721/18C	5/3 золотник с открытым центром, уплотнениями, кольцами, прокладками, пружиной и в смазке
7	E821/18C	5/3 золотник с подачей давления в обе полости, уплотнениями, кольцами, прокладками, пружиной и в смазке
8	K000-303-K1*	10 x 10 соленоид (см. таблицу напряжений*), в комплекте с уплотнениями и винтами

Конструкция и запасные части распределителей с присоединением на корпусе - размер 16



№	Кодировка	Описание
1	E531/70C	Присоединение под штуцера G1/8, в комплекте с уплотнениями и винтами
2	E531/71C	Быстроразъемные соединения 6/4, с винтами и прокладкой
3	E531/72C	Быстроразъемные соединения 8/6, с винтами и прокладкой
4	E531/18C	5/2 золотник с уплотнениями, направляющими кольцами и в смазке
5	E631/18C	5/3 золотник с закрытым центром, уплотнениями, кольцами, прокладками, пружиной и в смазке
6	E731/18C	5/3 золотник с открытым центром, уплотнениями, кольцами, прокладками, пружиной и в смазке
7	E831/18C	5/3 золотник с подачей давления в обе полости, уплотнениями, кольцами, прокладками, пружиной и в смазке
8	P000-303-P5*	15 x 15 соленоид (см. таблицу напряжений*), в комплекте с уплотнениями и винтами

Конструкция и запасные части распределителей с присоединением на корпусе - размер 19



№	Кодировка	Описание
1	E551/70C	Присоединение под штуцера G1/4, в комплекте с уплотнениями и винтами
3	E551/72C	Быстроразъемные соединения 10/8, с винтами и прокладкой
4	E551/18C	5/2 золотник с уплотнениями, направляющими кольцами и в смазке
5	E651/18C	5/3 золотник с закрытым центром, уплотнениями, кольцами, прокладками, пружиной и в смазке
6	E751/18C	5/3 золотник с открытым центром, уплотнениями, кольцами, прокладками, пружиной и в смазке
7	E851/18C	5/3 золотник с подачей давления в обе полости, уплотнениями, кольцами, прокладками, пружиной и в смазке
8	P000-303-P5*	15 x 15 соленоид (см. таблицу напряжений*), в комплекте с уплотнениями и винтами