

Золотниковые распределители с электропневматическим и пневматическим управлением. Серия 7.



(VDMA 24563) ISO 15407-1.

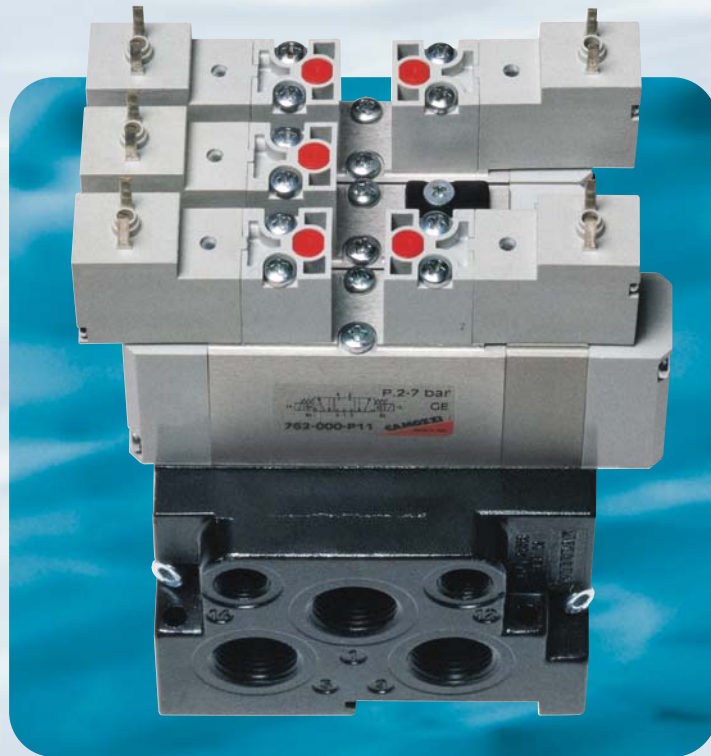
Размеры 26мм и 18мм.

Боковое расположение присоединительных отверстий, групповой монтаж (VDMA 24563 размер 01 - 02).

Золотниковые клапаны с электропневматическим и пневматическим управлением Серия 7 производятся по стандарту ISO 15407-1 (VDMA 24563) размер 26мм (VDMA 01) и 18мм (VDMA 02).

Электропневмораспределители имеют следующие типы управления:

- электропневматическое с возвратной пневмопружиной
- двухстороннее электропневматическое управление
- пневматическое с возвратной пневмопружиной
- двухстороннее пневматическое управление



КЛАПАНЫ С ЭЛЕКТРОМАГНИТНЫМ И ПНЕВМАТИЧЕСКИМ УПРАВЛЕНИЕМ

ОБЩИЕ ХАРАКТЕРИСТИКИ

Конструкция	золотникового типа
Тип распределителя	5/2, 5/3 лин/поз.
Материалы	корпус, золотник, плита - алюминий, крышки из полиамида, уплотнения - NBR
Крепление	через отверстия в корпусе
Рабочая температура	0° С мин. +50° С макс.
Смазка	без смазки**
Размер	26 мм - 18 мм
Установка	в любом положении

** В случае если в системе уже используется смазка (мы рекомендуем применять масло ISO VG32), то ее подачу прекращать нельзя.

ПНЕВМАТИЧЕСКИЕ ПАРАМЕТРЫ

Рабочее давление	Р. макс. 7 бар
Номинальное давление	6 бар
Номинальный расход	*Q _n Размер 26 мм = 900 Нл/мин
	Размер 18 мм = 450 Нл/мин
Рабочее тело	**фильтрованный воздух (5 мкм или меньше)

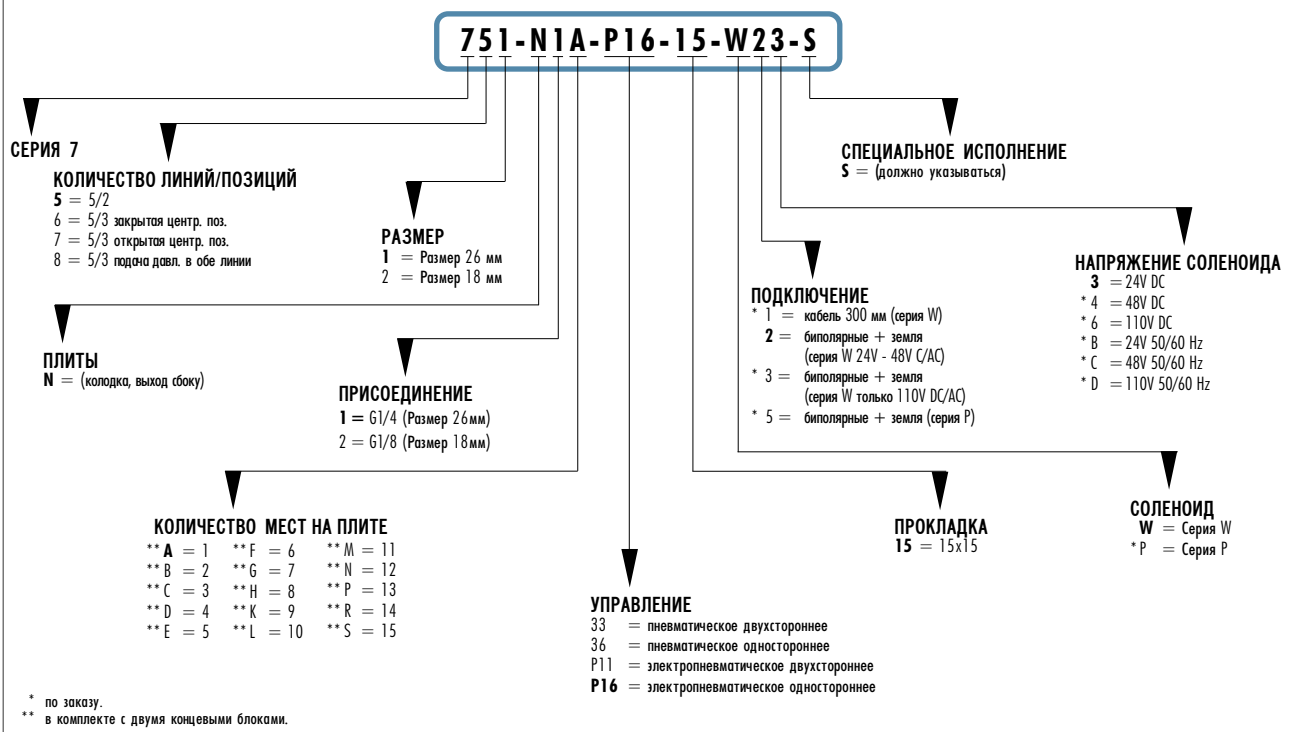
* Q_n = номинальный расход определяется при давлении на входе 6 бар и D p = 1 бар.

** При использовании воздуха с распыленным маслом, размер твердых частиц до 40 мкм.

ЭЛЕКТРИЧЕСКИЕ ПАРАМЕТРЫ

Напряжение	см. кодировку
Допустимый разброс напряжений	± 10%
Потребляемая мощность	2W
Изоляция	класс F
Класс защиты	IP 54 (IP 65 с коннектором DIN 40050)
Коннектор	Мод. 126-800 (Мод. 125-800 Серия P)

КОДИРОВКА ЗОЛОТНИКОВЫХ РАСПРЕДЕЛИТЕЛЕЙ С ЭЛЕКТРОПНЕВМАТИЧЕСКИМ И ПНЕВМАТИЧЕСКИМ УПРАВЛЕНИЕМ СЕРИЯ 7

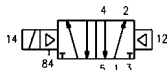


5/2-лин/поз. распределитель ISO 26 мм - 18 мм односторонний

Распределитель Серия 9 выполнен по стандартам ISO размер 26 мм и 18 мм, с электропневматическим управлением и возвратной пневмопружиной. Предназначен для монтажа на плитах. Для управления используются соленоиды Серии W и Серии P с широким выбором напряжений (по заказу). Минимальное рабочее давление 2 бара. Коннектор мод. 126-800.

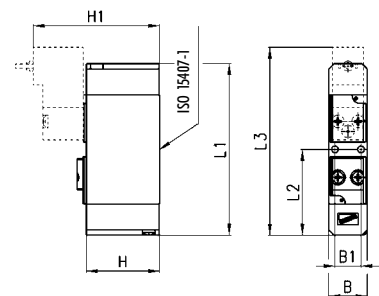
Примечание: В комплект поставки входят уплотнения для стыковки с плитой и крепежные винты.

Мод.
751-000-P16-15-W20
752-000-P16-15-W20



РАЗМЕРЫ

Размер ISO	B	B1	L1	L2	L3	H	H1
26 мм	26,5	19	99,7	49,85	98,8	39	64,3
18 мм	18,5	12,5	82,2	41,1	90	35,2	60,5

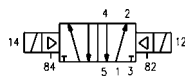


5/2-лин/поз. распределитель ISO 26 мм - 18 мм двухсторонний

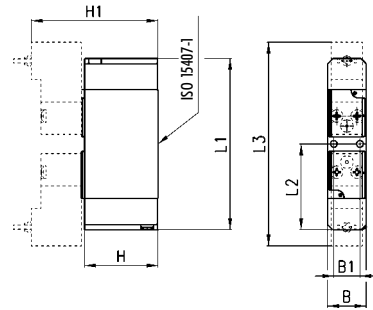
Распределители Серии 7 с электропневматическим двухсторонним импульсным управлением производятся по стандарту ISO размер 26 мм и 18 мм. Предназначены для монтажа на платах. Для управления используются соленоиды Серии W и Серии P с широким выбором напряжений (по заказу). Минимальное рабочее давление 1 бар. Коннектор мод. 126-800.

Примечание: В комплект поставки входят уплотнения для стыковки с плитой и крепежные винты.

Мод.
751-000-P11-15-W20
752-000-P11-15-W20



РАЗМЕРЫ							
Размер ISO	B	B1	L1	L2	L3	H	H1
26 мм	26,5	19	99,7	49,85	98,8	39	64,3
18 мм	18,5	12,5	82,2	41,1	97,8	35,2	60,5

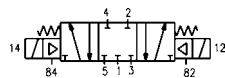


5/3-лин/поз. распределитель ISO 26 мм - 18 мм

Распределители Серии 7 с электропневматическим управлением и механической пружиной для возврата в устойчивое среднее положение производятся по стандарту ISO размер 26 мм и 18 мм. Предназначены для монтажа на платах. Для управления используются соленоиды Серии W и Серии P с широким выбором напряжений (по заказу). Минимальное рабочее давление 2 бара. Коннектор мод. 126-800.

Примечание: В комплект поставки входят уплотнения для стыковки с плитой и крепежные винты.

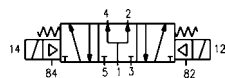
Мод.
761-000-P11-15-W20
762-000-P11-15-W20



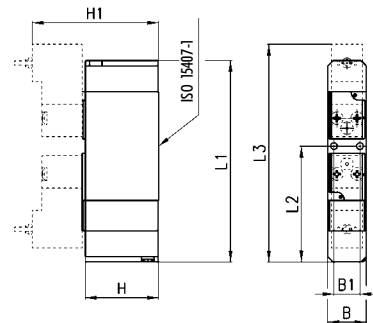
Мод.
771-000-P11-15-W20
772-000-P11-15-W20



Мод.
781-000-P11-15-W20
782-000-P11-15-W20



РАЗМЕРЫ							
Размер ISO	B	B1	L1	L2	L3	H	H1
26 мм	26,5	19	111,7	61,85	110,8	39	64,3
18 мм	18,5	12,5	96,7	55,6	104,5	35,2	60,5

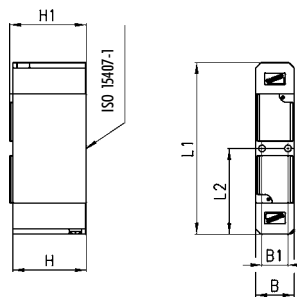
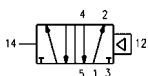


5/2-лин/поз. распределитель ISO 26 мм - 18 мм односторонний

Распределитель Серия 7 ISO размер 26 мм и 18 мм, с пневматическим односторонним управлением и возвратной пневмопружиной, предназначен для монтажа на плитах. Для правильного использования распределителя давление управления должно быть то же или выше, чем рабочее давление.
Минимальное рабочее давление 2 бара.

Примечание: В комплект поставки входят уплотнения для стыковки с плитой и крепежные винты.

Мод.
751-000-36
752-000-36

**РАЗМЕРЫ**

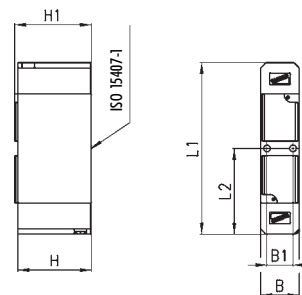
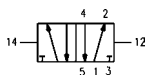
Размер ISO	B	B1	L1	L2	H	H1
26 мм	26,5	19	99,7	49,85	39	40,5
18 мм	18,5	12,5	82,2	41,1	35,2	36,7

5/2-лин/поз. распределитель ISO 26 мм - 18 мм двухсторонний

Распределитель Серия 7 ISO размер 26 мм и 18 мм с пневматическим двухсторонним управлением, предназначен для монтажа на плитах.
Минимальное рабочее давление 1 бар.

Примечание: В комплект поставки входят уплотнения для стыковки с плитой и крепежные винты.

Мод.
751-000-33
752-000-33

**РАЗМЕРЫ**

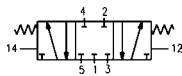
Размер ISO	B	B1	L1	L2	H	H1
26 мм	26,5	19	99,7	49,85	39	40,5
18 мм	18,5	12,5	82,2	41,1	35,2	36,7

5/3-лин/поз. распределитель ISO 26 мм - 18 мм

Распределители Серия 7 ISO размер 26 мм и 18 мм имеют пневматическое двухстороннее управление с механической пружиной для возврата в устойчивое среднее положение предназначены для монтажа на плитах. Минимальное рабочее давление 2 бара.

Примечание: В комплект поставки входят уплотнения для стыковки с плитой и крепежные винты.

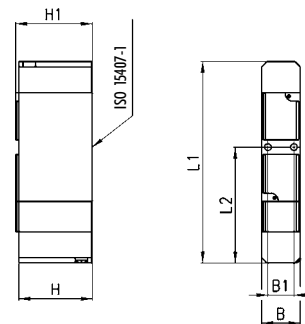
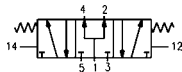
Мод.
761-000-33
762-000-33



Мод.
771-000-33
772-000-33



Мод.
781-000-33
782-000-33

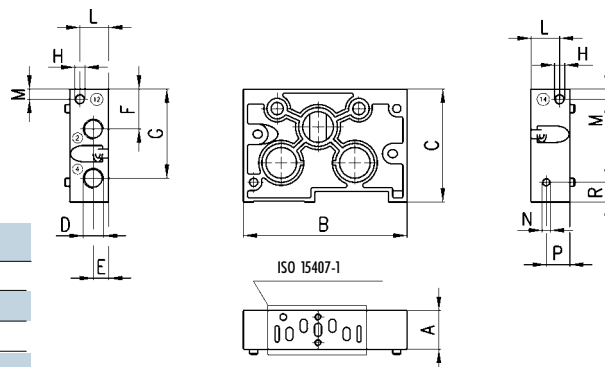


РАЗМЕРЫ						
Размер ISO	B	B1	L1	L2	H	H1
26 мм	26,5	19	111,7	61,85	39	40,5
18 мм	18,5	12,5	96,7	55,6	35,2	36,7

Секция многоместной плиты ISO с боковым расположением присоединительных отверстий

Примечание: В комплекте с уплотнениями и крепежными винтами.

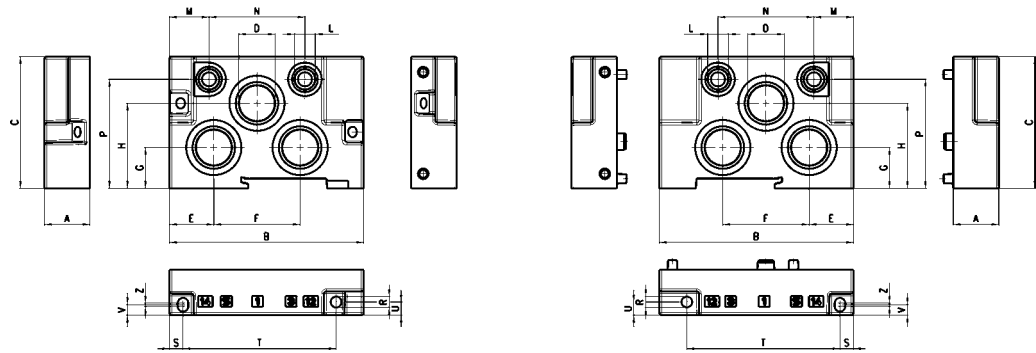
Мод.
701С-N1A секция для плит с отдельными пилотами
702С-N2A секция для плит с отдельными пилотами
701С-N1С с выходами сбоку и отверстиями для пилотов
702С-N2С с выходами сбоку и отверстиями для пилотов



РАЗМЕРЫ													
Размер ISO	A	B	C	D	E	F	G	H	L	M	N	P	R
26 мм	27	100	65	G1/4	10	23	51,5	M5	20,5	10	M4	10	8
18 мм	19	80	55	G1/8	7,5	19,5	43,5	M5	14	5	M4	7,5	9,5

Концевые блоки для многоместных плит с общим питанием и выхлопами, боковое расположение присоединительных отверстий

Примечание: В комплекте с уплотнениями и крепежными винтами.



Мод.

701C-HN1

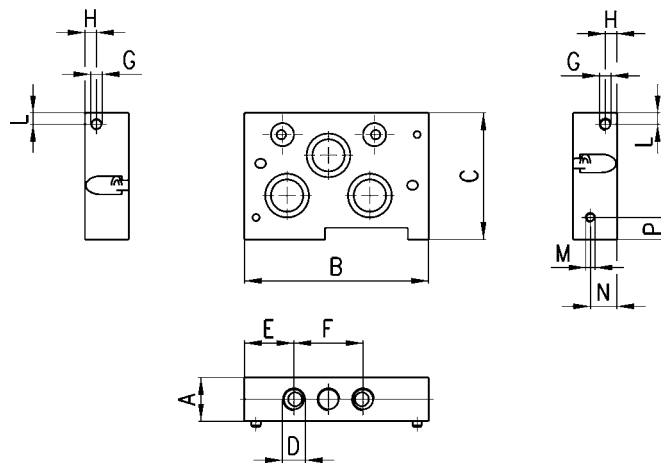
702C-HN2

РАЗМЕРЫ

Размер ISO	A	B	C	D	E	F	G	H	L	M	N	P	R	S	T	U
26 мм	27	100	65	G1/2	22	48	22,5	43	G1/8	18,5	55	55	5,5	6	87	8
18 мм	19	80	55	G3/8	18,5	36	19	36,5	G1/8	16,5	40	45,5	4,5	4	64	4

Подводной блок для плиты с общим питанием и выхлопами, боковое расположение присоединительных отверстий

Примечание: В комплекте с уплотнениями и крепежными винтами.



Мод.

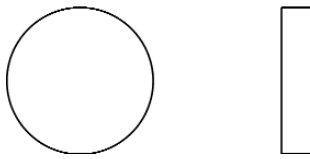
701C-N1N

702C-N2N

РАЗМЕРЫ

Размер ISO	A	B	C	D	E	F	G	H	L	M	N	P
26 мм	27	100	65	G1/4	27	38	M5	6,5	10	M4	10	10
18 мм	19	80	55	G1/8	21,5	30	M5	5	5	M4	11,5	9,5

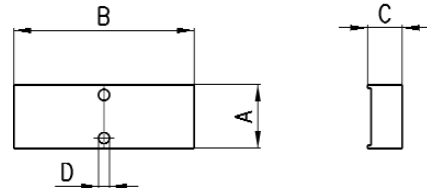
Диафрагма для многоместной плиты с общими входом и выходными отверстиями, выходы сбоку



Мод.
701C-N1A-TP
702C-N2A-TP

Заглушка для многоместных плит

Примечание: В комплекте с уплотнениями и крепежными винтами.

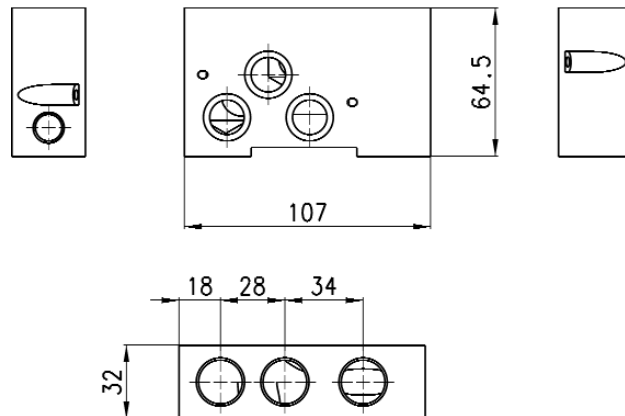


Мод.
701-TP
702-TP

РАЗМЕРЫ				
Размер ISO	A	B	C	D
26 мм	26,5	61,7	10	4,2
18 мм	18,5	52,2	10	3,2

Переходник ISO 01/ ISO 02

Примечание: В комплекте с уплотнениями и крепежными винтами.



Мод.
701C-702C-A