

Пневмодроссели. Серия GSCU - GMCU - GSVU GMVU - GSCO - GMCO.

Пневмодроссели с обратным клапаном и без него.

Присоединение: M5, G1/8 и G1/4, серьга с быстроразъемным соединением.

Условный проход $\varnothing 1,5 - 3,5 - 5$.

Пневмодроссели с обратным клапаном и без него разработаны для монтажа непосредственно на распределителях и цилиндрах и имеют миниатюрные размеры. Диапазон регулировки расхода - широкий, регулировка осуществляется плавно как при малых, так и при больших расходах. Дроссели обладают повышенными расходными характеристиками и обеспечивают максимально высокое быстродействие цилиндров.



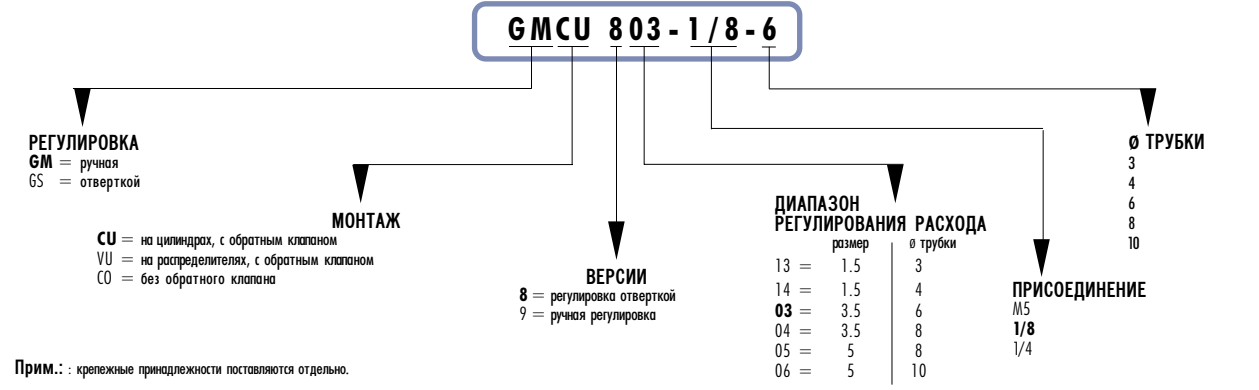
ОБЩИЕ ХАРАКТЕРИСТИКИ

Конструкция	игльчатого типа
Группа	пневмодроссели с обратным клапаном и без него
Материалы	OT58 (латунь) - корпус, NBR - уплотнения
Крепление	резьбовое соединение
Присоединение	M5 - G1/8 - G1/4
Установка	в любом положении
Рабочая температура	от 0 до 80°C (с сухим воздухом -20°C)
Смазка	совместимая с NBR (3° ÷ 10° E)

ПНЕВМАТИЧЕСКИЕ ПАРАМЕТРЫ

Рабочее давление	1 ÷ 10 бар
Номинальное давление	6 бар
Номинальный расход	см. график
Условный проход	M5 = $\varnothing 1,5$ мм G1/8 = $\varnothing 3,5$ мм G1/4 = $\varnothing 5$ мм
Рабочее тело	фильтрованный воздух

КОДИРОВКА ПНЕВМОДРОССЕЛЕЙ С СЕРЬГАМИ



ПНЕВМОДРОССЕЛИ С ОБРАТНЫМ КЛАПАНОМ И БЕЗ НЕГО

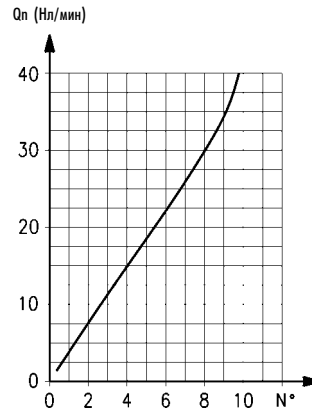
Для правильного выбора пневмодросселя с обратным клапаном необходимо:

- рассчитать объем воздуха в Нл (см. таблицу для цилиндров);
- определить время выдвигения цилиндра;
- по графику определить правильную модель дросселя.

В случае дросселей без обратного клапана обратитесь к графику и проверьте, подходит ли диапазон регулирования расхода для требуемой цели.

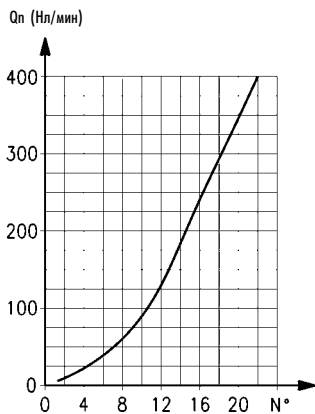
M5

Расход Qп (Нл/мин.) из В fi А дроссель ОТКРЫТ: 46.6
 Расход Qп (Нл/мин.) из В fi А дроссель ЗАКРЫТ: 33.3
 Qп определен при входном давлении 6 бар и ΔP = 1 бар N° = кол-во оборотов винта



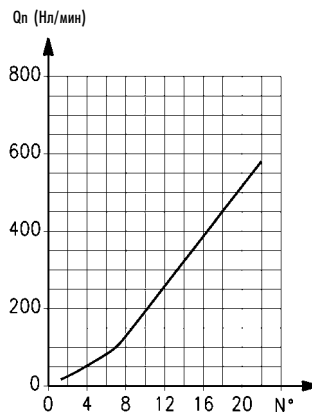
G1/8

Расход Qп (Нл/мин.) из В fi А дроссель ОТКРЫТ: 625
 Расход Qп (Нл/мин.) из В fi А дроссель ЗАКРЫТ: 335
 Qп определен при входном давлении 6 бар и ΔP = 1 бар N° = кол-во оборотов винта



G1/4

Расход Qп (Нл/мин.) из В fi А дроссель ОТКРЫТ: 1230
 Расход Qп (Нл/мин.) из В fi А дроссель ЗАКРЫТ: 765
 Qп определен при входном давлении 6 бар и ΔP = 1 бар N° = кол-во оборотов винта

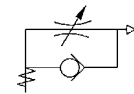
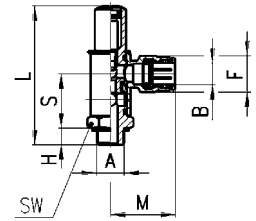


Пневмодроссели. Серия GSCU.

Пневмодроссели с обратным клапаном для монтажа на цилиндрах одностороннего и двухстороннего действия.
Регулировка - отверткой.
Присоединение: см. табл.

РАЗМЕРЫ

Mod.	A	B	S	H	L	M	F	SW
GSCU 813-M5-3	M5	3	12	3	27,5	12	6,5	8
GSCU 814-M5-4	M5	4	12	3	27,5	12	6,5	8
GSCU 803-1/8-6	G1/8	6	21,3	6	48,5	26,5	13	14
GSCU 804-1/8-8	G1/8	8	21,3	6	48,5	28	15	14
GSCU 805-1/4-8	G1/4	8	26	8	66,5	28,5	15	19
GSCU 806-1/4-10	G1/4	10	26	8	66,5	31	17,5	19

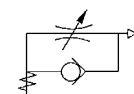
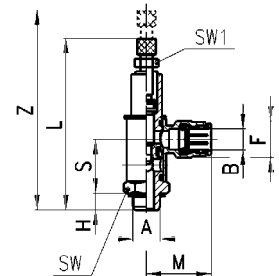


Пневмодроссели. Серия GMCU.

Пневмодроссели с обратным клапаном для монтажа на цилиндрах одностороннего и двухстороннего действия.
Регулировка - винтом.
Присоединение: см. табл.

РАЗМЕРЫ

Mod.	A	B	S	H	L	Z	M	F	SW	SW1
GMCU 913-M5-3	M5	3	12	3	37	40,5	12	6,5	8	5,5
GMCU 914-M5-4	M5	4	12	3	37	40,5	12	6,5	8	5,5
GMCU 903-1/8-6	G1/8	6	21,3	6	62,5	72	26,5	13	14	7
GMCU 904-1/8-8	G1/8	8	21,3	6	62,5	72	28	15	14	7
GMCU 905-1/4-8	G1/4	8	26	8	82,5	96,5	28,5	15	19	10
GMCU 906-1/4-10	G1/4	10	26	8	82,5	96,5	31	17,5	19	10

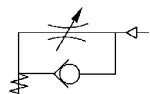
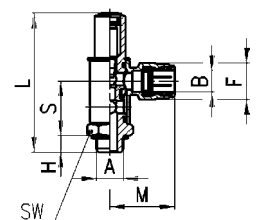


Пневмодроссели. Серия GSVU.

Пневмодроссели с обратным клапаном для монтажа на распределителях.
Регулировка отверткой.
Присоединение: см. табл.

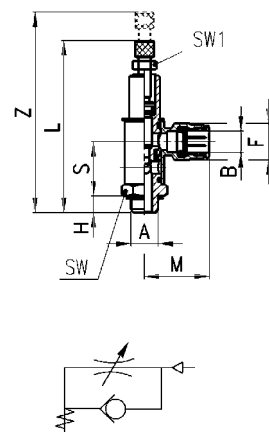
РАЗМЕРЫ

Mod.	A	B	S	H	L	M	F	SW
GSVU 813-M5-3	M5	3	12	3	27,5	12	6,5	8
GSVU 814-M5-4	M5	4	12	3	27,5	12	6,5	8
GSVU 803-1/8-6	G1/8	6	21,3	6	48,5	26,5	13	14
GSVU 804-1/8-8	G1/8	8	21,3	6	48,5	28	15	14
GSVU 805-1/4-8	G1/4	8	26	8	66,5	28,5	15	19
GSVU 806-1/4-10	G1/4	10	26	8	66,5	31	17,5	19



Пневмодроссели. Серия GMVU.

Пневмодроссели с обратным клапаном для монтажа на распределителях.
 Регулировка винтом.
 Присоединение: см. табл.

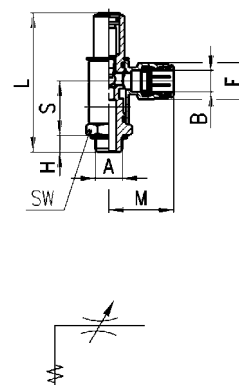


РАЗМЕРЫ

Mod.	A	B	S	H	L	Z	M	F	SW	SW1
GMVU 913-M5-3	M5	3	12	3	37	40,5	12	6,5	8	5,5
GMVU 914-M5-4	M5	4	12	3	37	40,5	12	6,5	8	5,5
GMVU 903-1/8-6	G1/8	6	21,3	6	62,5	72	26	13	14	7
GMVU 904-1/8-8	G1/8	8	21,3	6	62,5	72	28	15	14	7
GMVU 905-1/4-8	G1/4	8	26	8	82,5	96,5	29	15	19	10
GMVU 906-1/4-10	G1/4	10	26	8	82,5	96,5	31	17,5	19	10

Пневмодроссели. Серия GSCO.

Пневмодроссели без обратного клапана.
 Регулировка отверткой.
 Присоединение: см. табл.

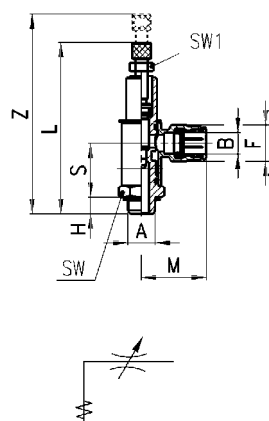


РАЗМЕРЫ

Mod.	A	B	S	H	L	M	F	SW
GSCO 813-M5-3	M5	3	12	3	27,5	12	6,5	8
GSCO 814-M5-4	M5	4	12	3	27,5	12	6,5	8
GSCO 803-1/8-6	G1/8	6	21,3	6	48,5	26,5	13	14
GSCO 804-1/8-8	G1/8	8	21,3	6	48,5	28	15	14
GSCO 805-1/4-8	G1/4	8	26	8	66,5	28,5	15	19
GSCO 806-1/4-10	G1/4	10	26	8	66,5	31	17,5	19

Пневмодроссели. Серия GMCO.

Пневмодроссели без обратного клапана.
 Регулировка винтом.
 Присоединение: см. табл.



РАЗМЕРЫ

Mod.	A	B	S	H	L	Z	M	F	SW	SW1
GMCO 913-M5-3	M5	3	12	3	37	40,5	12	6,5	8	5,5
GMCO 914-M5-4	M5	4	12	3	37	40,5	12	6,5	8	5,5
GMCO 903-1/8-6	G1/8	6	21,3	6	62,5	72	26,5	13	14	7
GMCO 904-1/8-8	G1/8	8	21,3	6	62,5	72	28	15	14	7
GMCO 905-1/4-8	G1/4	8	26	8	82,5	96,5	28,5	15	19	10
GMCO 906-1/4-10	G1/4	10	26	8	82,5	96,5	31	17,5	19	10