

Пневмодроссели. Серия SCU, MCU, SVU, MVU, SCO, MCO.

С обратным клапаном и без обратного клапана
для сборки с серьгой.

Присоединение M5, G1/8, G1/4, G3/8, G1/2.

Пневмодроссели с обратным клапаном и без него регулируют скорость цилиндров и расход воздуха в пневмосистеме. Конструкция дросселей с поворотными серьгами позволяет устанавливать их непосредственно на цилиндре и легко присоединять к ним трубопровод. Скорость двухстороннего цилиндра регулируется дросселями типа MCU/SCU, свободно пропускающими воздух в полость цилиндра и дросселирующими выхлоп из него. Если дроссели удобнее расположить на распределителе, а не на цилиндре следует использовать модели MVU/SVU. Дроссели G1/2 укомплектованы поворотными серьгами. Для дросселей M5, G1/8, G1/4, G3/8 серьги заказываются отдельно (см. раздел 7 - фиттинги).



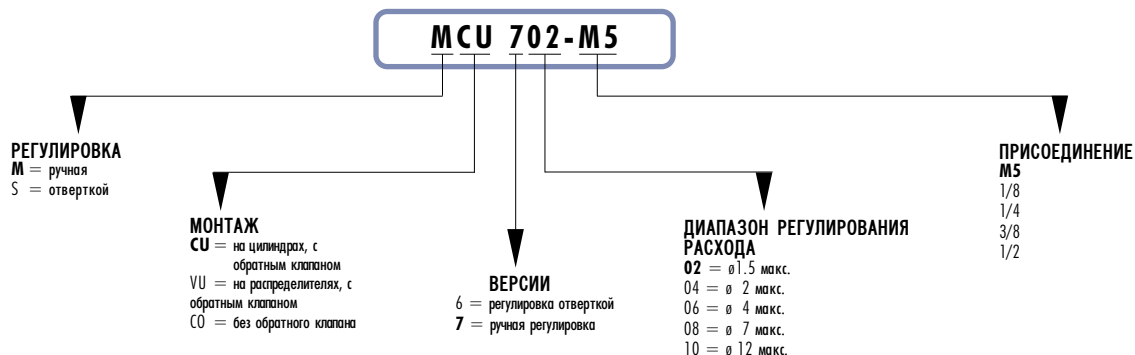
ОБЩИЕ ХАРАКТЕРИСТИКИ

Конструкция	игольчатого типа
Группа	пневмодроссели с обратным клапаном и без него
Материалы	OT58 (латунь) - корпус; NBR - уплотнения
Крепление	резьбовое соединение
Присоединение	M5 - G1/8 - G1/4 - G3/8 - G1/2
Установка	в любом положении
Рабочая температура	от 0 до 80°C (при сухом воздухе -20°C)
Смазка	совместимая с NBR (3° ÷ 10° E)

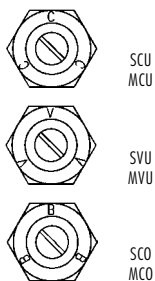
ПНЕВМАТИЧЕСКИЕ ПАРАМЕТРЫ

Рабочее давление	от 1 до 10 бар		
Номинальное давление	6 бар		
Номинальный расход	см. график		
Условный проход	M5 = 1.5 мм	G1/8 = 2 мм	G1/4 = 4 мм
	G3/8 = 7 мм	G1/2 = 12 мм	
Рабочее тело	фильтрованный воздух		

КОДИРОВКА ПНЕВМОДРОССЕЛЕЙ



ОБОЗНАЧЕНИЕ МОДЕЛЕЙ НА КОРПУСЕ ДРОССЕЛЯ



ПОСТАВЛЯЕМЫЕ ПНЕВМОДРОССЕЛИ

MCU/6610
MVU
MCOMCU/1610
MVU
MCOSCU/2023
SVU
SCOSCU/2905
(с глушителем)

ПНЕВМОДРОССЕЛИ С ОБРАТНЫМ КЛАПАНОМ И БЕЗ НЕГО

Для правильного выбора пневмодросселя необходимо:

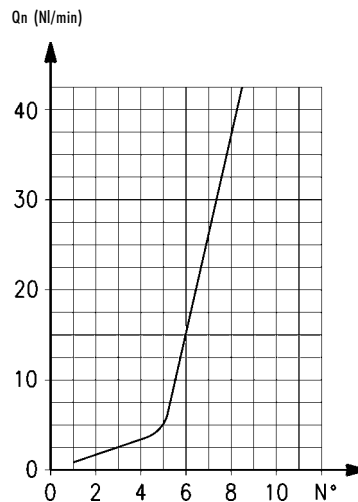
- рассчитать объем цилиндра по таблицам потребления воздуха в Нл (см. таблицы цилиндров);
- определить время движения цилиндра;
- выбрать тип дросселя по расходным характеристикам.

Дроссели без обратного клапана регулируют поток в обоих направлениях одинаково. Их расходные характеристики приведены на графиках. Графики справедливы и для дросселей с обратным клапаном при регулировании потока с закрытым обратным клапаном. Расходные характеристики свободного потока (открытый обратный клапан) приводятся отдельно.

M5

Расход Q_n (Нл/мин.) из В в А дроссель ОТКРЫТ: 60Расход Q_n (Нл/мин.) из В в А дроссель ЗАКРЫТ: 43

Q_n определен при входном давлении 6 и $\Delta P = 1$ бар N° = кол-во оборотов винта



ПНЕВМОДРОССЕЛИ С ОБРАТНЫМ КЛАПАНОМ И БЕЗ НЕГО

G1/8

Расход Qп (Нл/мин.) из В в А дроссель ОТКРЫТ: 221
 Расход Qп (Нл/мин.) из В в А дроссель ЗАКРЫТ: 136

Qп определен при входном давлении 6 и ΔP = 1 бар N° = кол-во оборотов винта.

Rotation (N°)	Flow Rate (Нл/мин)
0	0
4	~10
8	~30
12	~60
16	~150

G1/4

Расход Qп (Нл/мин.) из В в А дроссель ОТКРЫТ: 391
 Расход Qп (Нл/мин.) из В в А дроссель ЗАКРЫТ: 230

Qп определен при входном давлении 6 и ΔP = 1 бар N° = кол-во оборотов винта.

Rotation (N°)	Flow Rate (Нл/мин)
0	0
4	~100
8	~200
12	~300
16	~400

G3/8

Расход Qп (Нл/мин.) из В в А дроссель ОТКРЫТ: 710
 Расход Qп (Нл/мин.) из В в А дроссель ЗАКРЫТ: 410

Qп определен при входном давлении 6 и ΔP = 1 бар N° = кол-во оборотов винта.

Rotation (N°)	Flow Rate (Нл/мин)
0	0
4	~130
8	~260
12	~390
16	~520
20	~650

G1/2

Расход Qп (Нл/мин.) из В в А дроссель ОТКРЫТ: 2570
 Расход Qп (Нл/мин.) из В в А дроссель ЗАКРЫТ: 1330

Qп определен при входном давлении 6 и ΔP = 1 бар N° = кол-во оборотов винта.

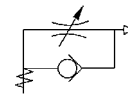
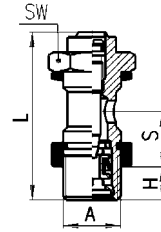
Rotation (N°)	Flow Rate (Нл/мин)
0	0
4	~300
8	~600
12	~1200
16	~2200

Компания оставляет за собой право изменять модели и размеры без уведомления.
 Изделия разработаны для промышленного использования и не предназначены для широкого потребления.

Пневмодроссели. Серия SCU.

Пневмодроссели с обратным клапаном для монтажа на цилиндрах одностороннего и двухстороннего действия. Регулировка - отверткой. Присоединение: M5, G1/8, G1/4 и G3/8.

Прим.: Пневмодроссели M5 должны использоваться с серьгами M6.



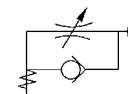
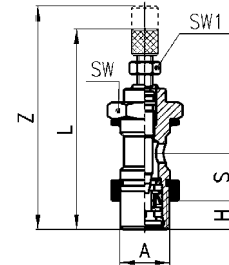
РАЗМЕРЫ

Мод.	A	S	H	L	SW
SCU 602 - M5	M5	5.5	3.5	21.5	8
SCU 604 - 1/8	G1/8	12.5	6	35.5	14
SCU 606 - 1/4	G1/4	12.5	8	37.5	17
SCU 608 - 3/8	G3/8	12.5	8	41.5	19

Пневмодроссели. Серия MCU.

Пневмодроссели с обратным клапаном для монтажа на цилиндрах одностороннего и двухстороннего действия. Регулировка - винтом. Присоединение: M5, G1/8, G1/4 и G3/8. Укомплектованы уплотнительными кольцами.

Прим.: Пневмодроссели M5 должны использоваться с серьгами M6.



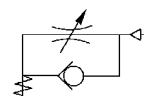
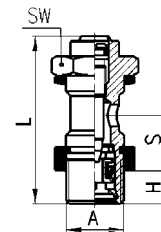
РАЗМЕРЫ

Мод.	A	S	H	L	Z	SW	SW1
MCU 702 - M5	M5	5.5	3.5	31	35	8	5.5
MCU 704 - 1/8	G1/8	12.5	6	47	52	14	7
MCU 706 - 1/4	G1/4	12.5	8	48	53	17	7
MCU 708 - 3/8	G3/8	12.5	8	54	62	19	10

Пневмодроссели. Серия SVU.

Пневмодроссели с обратным клапаном для монтажа на распределителях. Регулировка - отверткой. Присоединение: M5, G1/8, G1/4.

Прим.: Пневмодроссели M5 должны использоваться с серьгами M6.



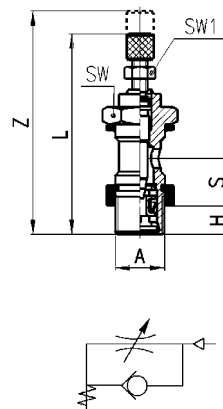
РАЗМЕРЫ

Мод.	A	S	H	L	SW
SVU 602 - M5	M5	5.5	3.5	21.5	8
SVU 604 - 1/8	G1/8	12.5	6	35.5	14
SVU 606 - 1/4	G1/4	12.5	8	37.5	17

Пневмодроссели. Серия MVU.

Пневмодроссели с обратным клапаном для монтажа на распределителях.
 Регулировка - винтом.
 Присоединение: M5, G1/8, G1/4.
 Укомплектованы уплотнительными кольцами.

Прим.: Пневмодроссели M5 должны использоваться с серьгами M6.



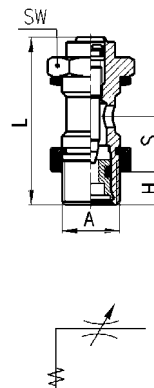
РАЗМЕРЫ

Мод.	A	S	H	L	Z	SW	SW1
MVU 702 - M5	M5	5.5	3.5	31	35	8	5.5
MVU 704 - 1/8	G1/8	12.5	6	47	52	14	7
MVU 706 - 1/4	G1/4	12.5	8	50	56	17	8

Пневмодроссели. Серия SCO.

Пневмодроссели без обратного клапана.
 Регулировка - отверткой.
 Присоединение: M5, G1/8, G1/4.
 Укомплектованы уплотнительными кольцами.

Прим.: Пневмодроссели M5 должны использоваться с серьгами M6.



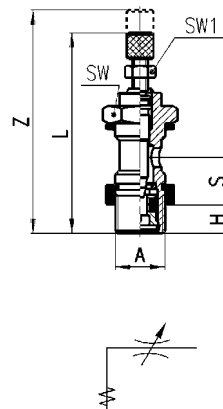
РАЗМЕРЫ

Мод.	A	S	H	L	SW
SCO 602 - M5	M5	5.5	3.5	21.5	8
SCO 604 - 1/8	G1/8	12.5	6	35.5	14
SCO 606 - 1/4	G1/4	12.5	8	37.5	17

Пневмодроссели. Серия MCO.

Пневмодроссели без обратного клапана.
 Регулировка - винтом.
 Присоединение: M5, G1/8, G1/4.
 Укомплектованы уплотнительными кольцами.

Прим.: Пневмодроссели M5 должны использоваться с серьгами M6.

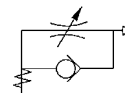
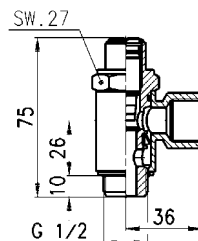


РАЗМЕРЫ

Мод.	A	S	H	L	Z	SW	SW1
MCO 702 - M5	M5	5.5	3.5	31	35	8	5.5
MCO 704 - 1/8	G1/8	12.5	6	47	52	14	7
MCO 706 - 1/4	G1/4	12.5	8	50	56	17	8

Пневмодроссели. Серия SCU.

Пневмодроссели с обратным клапаном для монтажа на цилиндрах одностороннего и двухстороннего действия.
Регулировка - отверткой.
Укомплектованы уплотнительным кольцом.

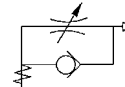
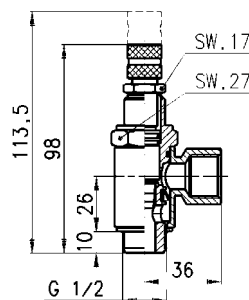


Мод.

SCU 610-1/2

Пневмодроссели. Серия MCU.

Пневмодроссели с обратным клапаном для монтажа на цилиндрах одностороннего и двухстороннего действия.
Регулировка - винтом.
Укомплектованы уплотнительным кольцом.

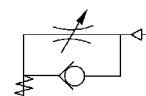
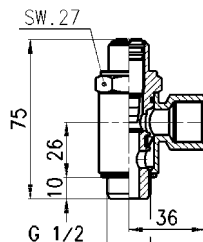


Мод.

MCU 710-1/2

Пневмодроссели. Серия SVU.

Пневмодроссели с обратным клапаном для монтажа на распределителях.
Регулировка - отверткой.
Укомплектованы уплотнительным кольцом.

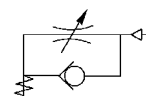
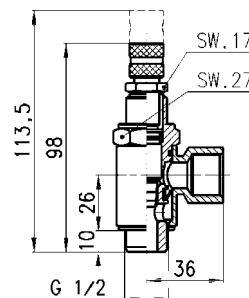


Мод.

SVU 610-1/2

Пневмодроссели. Серия MVU.

Пневмодроссели с обратным клапаном для монтажа на распределителях.
Регулировка - винтом.
Укомплектованы уплотнительным кольцом.

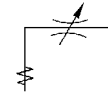
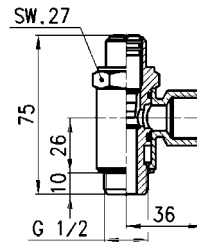


Мод.

MVU 710-1/2

Пневмодроссели. Серия SCO.

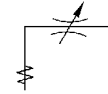
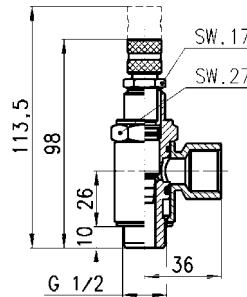
Пневмодроссели без обратного клапана.
 Регулировка - отверткой.
 Укомплектованы уплотнительным кольцом.



Мод.
SCO 610-1/2

Пневмодроссели. Серия MCO.

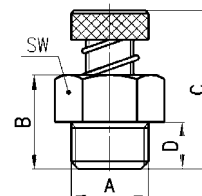
Пневмодроссели без обратного клапана.
 Регулировка - винтом.
 Укомплектованы уплотнительным кольцом.



Мод.
MCO 710-1/2

Пневмодроссели с глушителем. Серия RSW.

Пневмодроссели с глушителем.
 Присоединение: G1/8, G1/4, G1/2.

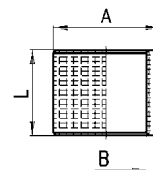


РАЗМЕРЫ

Мод.	A	B	C	D	SW
RSW 1/8	G1/8	13	22	6	12
RSW 1/4	G1/4	16	27	8	16
RSW 1/2	G1/2	26	35	11	26

Втулка - глушитель. Серия 2905.

Втулка - глушитель
 для Мод. SCO... или MCO...



РАЗМЕРЫ

Мод.	A	S	H
2905 1/8	14	10	14,5
2905 1/4	18	13,5	14,5
2905 3/8	21	16,8	14,5