

Электропневматические мини-распределители прямого действия. Серия Р.

3/2 трехлинейные, двухпозиционные,
N.C.(нормально закрытые) или N.O.(нормально открытые).
Присоединение M5 (для одностежных плит).
Быстроразъемное соединение $\varnothing 3$ и 4 (для группового монтажа).

Электропневматические распределители прямого действия Серии Р могут работать на воздухе как с распыленным маслом, так и без масла.

Они поставляются 3/2 лин/поз. (N.C.) нормально закрытые или (N.O.) нормально открытые.

Отличие клапанов этой серии состоит в том, что корпус представляет единое целое с катушкой. Такая конструкция позволяет достичь очень хорошего соотношения - электропотребление/расход, которое гарантирует отличную работу даже при крайних значениях указанных параметров. Монтажные плиты могут быть как одностежными так и многостежными. На этих плитах можно монтировать и нормально закрытые и нормально открытые клапаны (но для последних нужен специальный переходник). Многостежные плиты поставляются со склада только с быстроразъемным соединением Мод. 6700 для трубок диаметром 3 и 4 мм.

Примечание:

Все электропневмораспределители Серии Р, в основном, предназначены для работы на постоянном токе (DC).

Для запитки этих клапанов переменным током (AC) того же напряжения, необходимо заказать вилку со встроенным преобразователем напряжения типа 125-900.



ОБЩИЕ ХАРАКТЕРИСТИКИ

Тип распределителя	3/2 лин/поз. N.C.(нормально закрытые) или N.O.(нормально открытые).
Конструкция	клапанного типа
Крепление	винтами
Материалы	пластиковый корпус, уплотнения - NBR, остальное - нержавеющая сталь
Присоединение	M5 - трубка $\varnothing 3$, трубка $\varnothing 4 - G1/8$
Установка	в любом положении
Температура	0 ÷ 60°C
Рабочее тело	сухой фильтрованный воздух, со смазкой и без
Смазка	без смазки**

** Если уже используется смазка (мы рекомендуем применять масло ISO VG32.), то ее подачу нельзя прекращать.

ПНЕВМАТИЧЕСКИЕ ПАРАМЕТРЫ

Рабочее давление	см. таблицу
Номинальное давление	6 бар
Номинальный расход	Qn 20 Нл/мин. (6 бар, ΔP = 1 бар), Qn 30 Нл/мин (6 бар, ΔP = 1 бар)
Условный проход	ø 0.9 мм, ø 1.5 мм

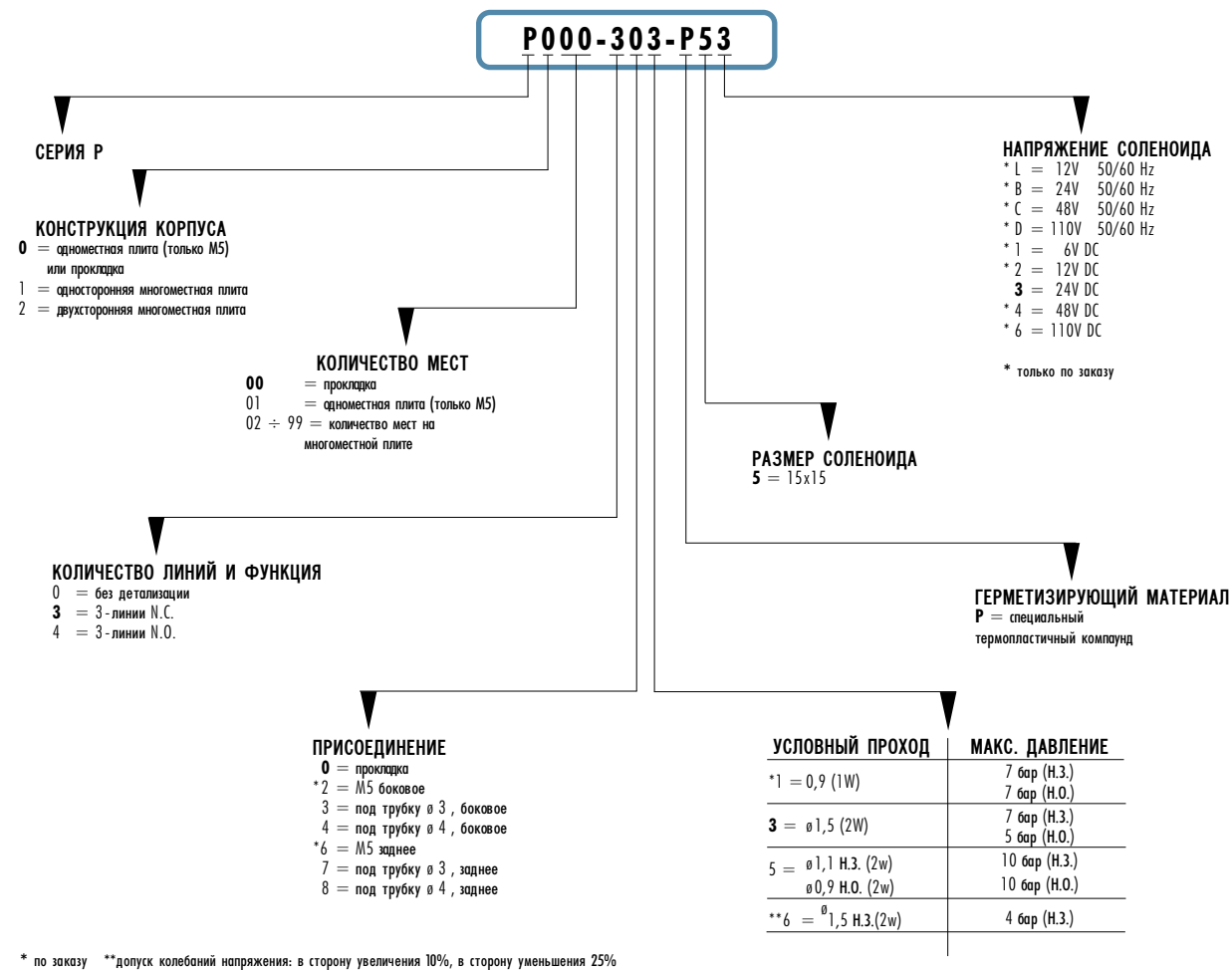
ЭЛЕКТРИЧЕСКИЕ ПАРАМЕТРЫ

Напряжение	* DC 6V, 12V, 24V, 48V
Потребляемая мощность	2 W, 1 W
Разброс напряжений	± 10%
Изоляция	класс F
Класс защиты	IP54 (с коннектором DIN 40050 IP65)
Рабочий цикл	ED 100%, непрерывный режим работы
Время реакции	4 ÷ 5 ms

* остальные напряжения по заказу

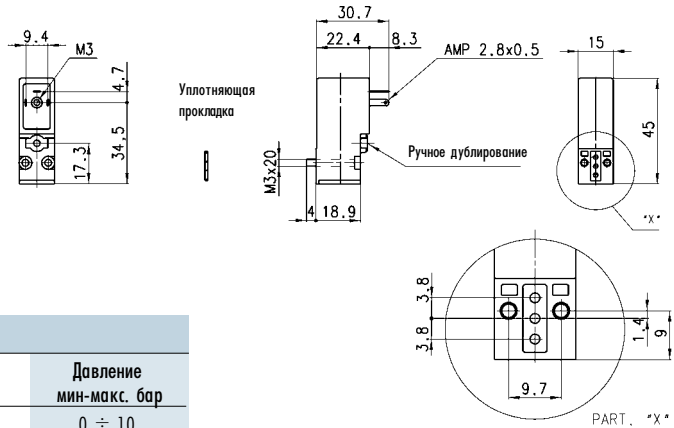
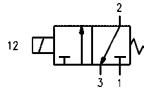
Примечание: для электрического присоединения использовать Мод. 125-800 (DC) для постоянного тока, для электрического присоединения использовать Мод. 125-900 (AC) для переменного тока.

КОДИРОВКА РАСПРЕДЕЛИТЕЛЕЙ СЕРИИ P



3/2 лин/поз. распределитель (N.C.) нормально закрытый

3/2 лин/поз. нормально закрытый (N.C.) распределитель может быть смонтирован на односторонней или многосторонней плите. Эти распределители снабжены ручным дублированием для импульсного или постоянного включения. Поставляются с уплотняющей переходной прокладкой и 2-мя винтами.

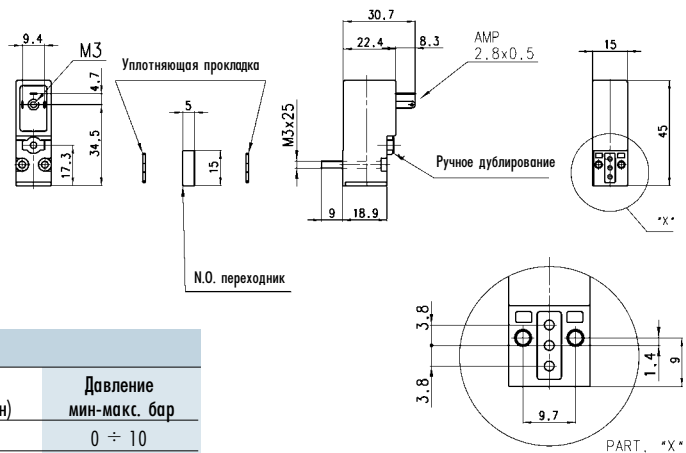
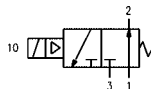


РАЗМЕРЫ

Мод.	Функция	Проход в мм	Kv	Qп (Нл/мин)	Давление мин-макс. бар
P000-305-P53	(N.C.)	0.9	0.3	20	0 ÷ 10
P000-303-P53	(N.C.)	1.5	0.45	30	0 ÷ 7

3/2 лин/поз. распределитель (N.O.) нормально открытый

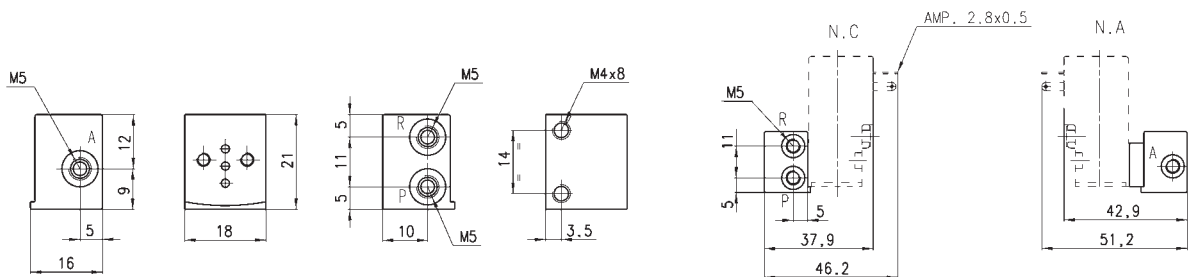
3/2 лин/поз. нормально открытый (N.O.) распределитель может быть смонтирован на односторонней или многосторонней плите. Эти распределители снабжены ручным дублированием для импульсного или постоянного включения. Поставляются с уплотняющей переходной прокладкой и 2-мя винтами.



РАЗМЕРЫ

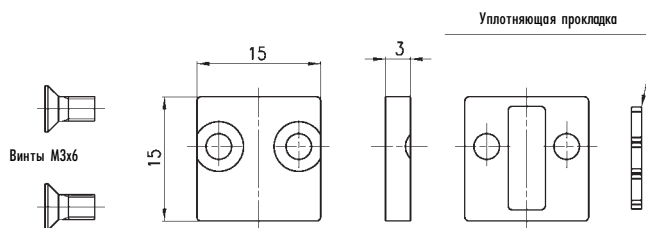
Мод.	Функция	Проход в мм	Kv	Qп (Нл/мин)	Давление мин-макс. бар
P000-405-P53	(N.O.)	0.9	0.3	20	0 ÷ 10
P000-403-P53	(N.O.)	1.5	0.34	23	0 ÷ 5

Монтажная колодка



Мод.
P001-02

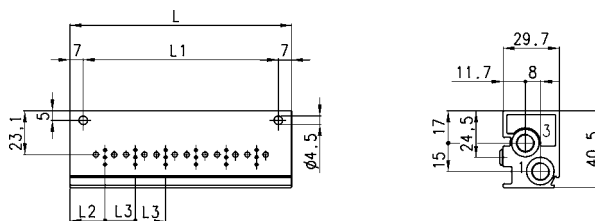
Заглушка



Мод.
P000-TP

Односторонняя многоместная плата с выходами сзади

M5* по заказу.



РАЗМЕРЫ

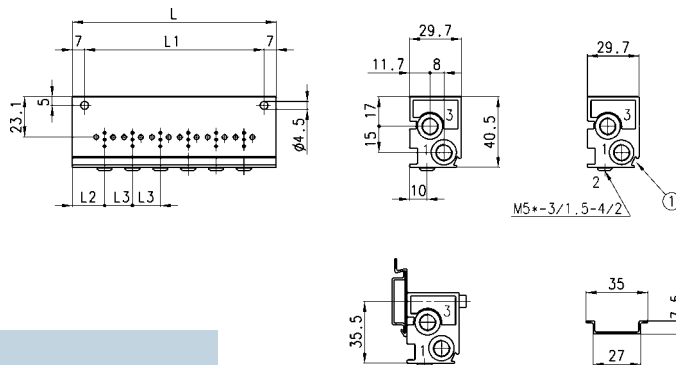
Мод.	Кол-во мест	L	L1	L2	L3	* = 6	* = 7	* = 8	P	R
P102-0*	2	53	39	18.5	16	M5*	ø3	ø4	G1/8	G1/8
P103-0*	3	69	55	18.5	16	M5*	ø3	ø4	G1/8	G1/8
P104-0*	4	85	71	18.5	16	M5*	ø3	ø4	G1/8	G1/8
P105-0*	5	101	87	18.5	16	M5*	ø3	ø4	G1/8	G1/8
P106-0*	6	117	103	18.5	16	M5*	ø3	ø4	G1/8	G1/8

1 = канавка для маркировки
электрического соединения

Односторонняя многоместная плата с выходами спереди

Схема сборки на рейке DIN 46277/3.

M5* по заказу.



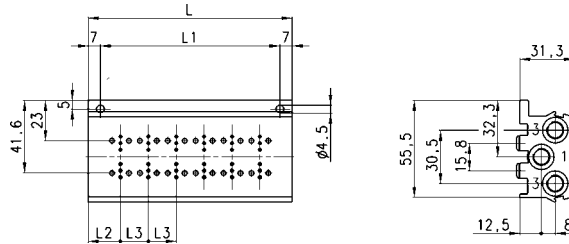
1 = канавка для маркировки
электрического соединения

РАЗМЕРЫ

Мод.	Кол-во мест	L	L1	L2	L3	* = 2	* = 3	* = 4	P	R
P102-0*	2	53	39	18.5	16	M5*	ø3	ø4	G1/8	G1/8
P103-0*	3	69	55	18.5	16	M5*	ø3	ø4	G1/8	G1/8
P104-0*	4	85	71	18.5	16	M5*	ø3	ø4	G1/8	G1/8
P105-0*	5	101	87	18.5	16	M5*	ø3	ø4	G1/8	G1/8
P106-0*	6	117	103	18.5	16	M5*	ø3	ø4	G1/8	G1/8

Двухсторонняя многоместная плата с выходами сзади

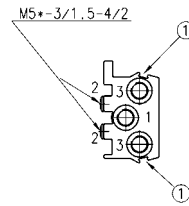
M5* по заказу.



РАЗМЕРЫ

Мод.	Кол-во мест	L	L1	L2	L3	* = 6	* = 7	* = 8	P	R
P204-0*	4	53	39	18.5	16	M5*	ø3	ø4	G1/8	G1/8
P206-0*	6	69	55	18.5	16	M5*	ø3	ø4	G1/8	G1/8
P208-0*	8	85	71	18.5	16	M5*	ø3	ø4	G1/8	G1/8
P210-0*	10	101	87	18.5	16	M5*	ø3	ø4	G1/8	G1/8
P212-0*	12	117	103	18.5	16	M5*	ø3	ø4	G1/8	G1/8

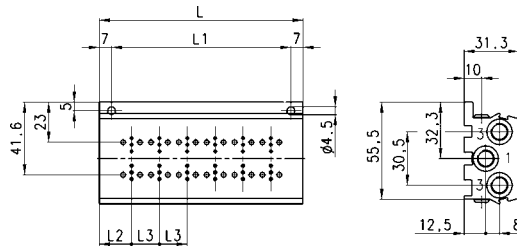
1 = канавка для маркировки электрического соединения



Двухсторонняя многоместная плата с выходами спереди

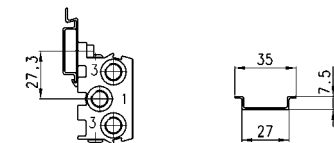
Схема сборки на рейке DIN 46277/3.

M5* по заказу.



РАЗМЕРЫ

Мод.	Кол-во мест	L	L1	L2	L3	* = 2	* = 3	* = 4	P	R
P204-0*	4	53	39	18.5	16	M5*	ø3	ø4	G1/8	G1/8
P206-0*	6	69	55	18.5	16	M5*	ø3	ø4	G1/8	G1/8
P208-0*	8	85	71	18.5	16	M5*	ø3	ø4	G1/8	G1/8
P210-0*	10	101	87	18.5	16	M5*	ø3	ø4	G1/8	G1/8
P212-0*	12	117	103	18.5	16	M5*	ø3	ø4	G1/8	G1/8



1 = канавка для маркировки электрического соединения

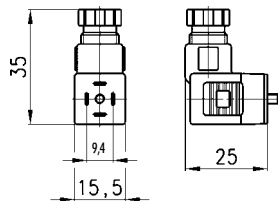
Специальный разъем 9,4 мм

Мод. 125-800 (Din 43650 специальный разъем 9.4 мм):

для использования со всеми клапанами постоянного тока DC с напряжением 6 ÷ 110 V

Мод. 125-900 (Din 43650): для использования со всеми клапанами постоянного тока, подключенных к переменному току того же напряжения, или даже с клапанами постоянного тока, когда требуется защита от перепадов напряжения(см. схему).

Мод. 125-800 (PG7) для Серии P000



Мод. 125-900 для Серии P000

