

## Золотниковые распределители с пневматическим управлением. Серия 3 и 4.

Серия 3: G1/8, 3/2, 5/2 трех- и пятилинейные, двухпозиционные.

Серия 4: G1/8, G1/4 и G1/2

3/2, 5/2 трех- и пятилинейные, двухпозиционные

5/3 пятилинейные, трехпозиционные.

Золотниковые распределители с пневматическим управлением 3/2, 5/2 и 5/3-лин/поз. Серия 3 с присоединением G1/8 и Серия 4 с присоединением G1/8, G1/4 и G1/2 имеют три типа возврата в исходное положение. Пневматический сигнал, подаваемый в противоположную управляющую полость (двухсторонне), механическая пружина и постоянно подаваемое давление подпора, действующие на меньшую, чем управляющее давление, площадь (пневмопружина). Раздельное управление положением разгруженного золотника позволяет применить его для широкого спектра задач управления. 3/2-лин/поз. распределитель может использоваться как нормально закрытый (при использовании линии P) так и нормально открытый (при подключении магистрального давления к отверстию R). Более того, в некоторых случаях (например, когда давление, подаваемое в цилиндр при прямом ходе должно отличаться от давления подаваемого при обратном) оказывается полезным то, что 5/2-лин/поз. распределитель позволяет подавать давления от двух разных источников через отверстия R и S.

На распределителях Серии 3 и 4 с присоединением G1/8 и G1/4 имеется два дополнительных отверстия для монтажа на плиту CNVL.



КЛАПАНЫ С ЭЛЕКТРОМАГНИТНЫМ И ПНЕВМАТИЧЕСКИМ УПРАВЛЕНИЕМ

### ОБЩИЕ ХАРАКТЕРИСТИКИ

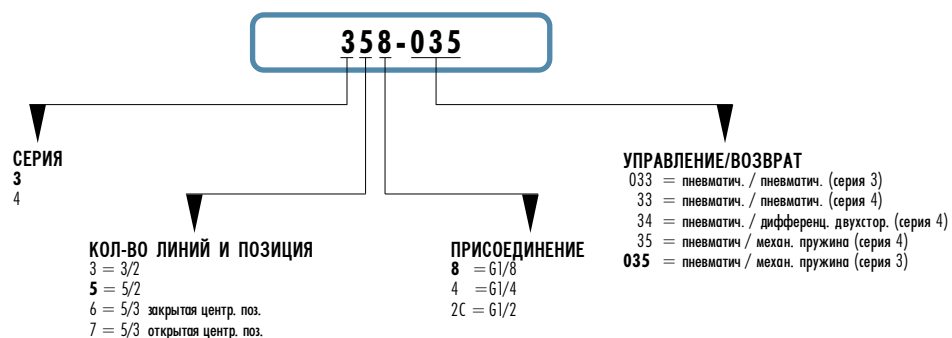
Конструкция	золотникового типа с пневматическим управлением
Тип распределителя	3/2, 5/2, 5/3 лин/поз.
Материалы	алюминиевый корпус, золотник - нержавеющая сталь, уплотнения - NBR
Крепление	через сквозные отверстия в корпусе
Присоединение	G1/8, G1/4, G1/2
Установка	в любом положении
Рабочая температура	0 ÷ 80°C (при сухом воздухе -20°C)
Смазка	масло совместимое с NBR (3° ÷ 10° E)

## ПНЕВМАТИЧЕСКИЕ ПАРАМЕТРЫ

Рабочее давление	P = 0 ÷ 10 бар		
Давление управления	мин. давление (см. описание клапана)		
Номинальное давление	6 бар		
Номинальный расход	*Qn Серия 3: G1/8 = 700 Нл/мин		
	Серия 4: G1/8 = 650 Нл/мин	G1/4 = 1250 Нл/мин	G1/2 = 1900 Нл/мин
Условный проход	G1/8 = 5 мм	G1/4 = 7.5 мм	G1/2 = 12 мм
Рабочее тело	фильтрованный воздух		

\* Qn = номинальный расход определяется при давлении на входе 6 бар и DP = 1 бар.

## КОДИРОВКА ПНЕВМОРАСПРЕДЕЛИТЕЛЕЙ СЕРИИ 3 И 4



## 3/2 лин./поз. распределитель, присоединение G1/8, односторонний

Распределитель с пневматическим управлением и механической возвратной пружиной.

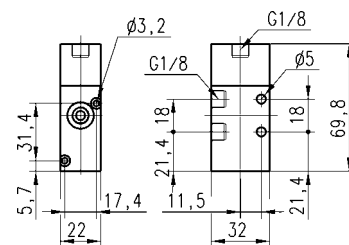
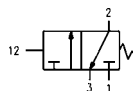
Минимальное давление управления: 3 бара.

**Примечание:** Модель 338 для индивидуального использования, модель 338L - для группового монтажа на платах CNVL.

Мод.

338-035

338L-035



## 3/2 лин./поз. распределитель, присоединение G1/8, двухсторонний

Распределитель с двухсторонним пневматическим управлением.

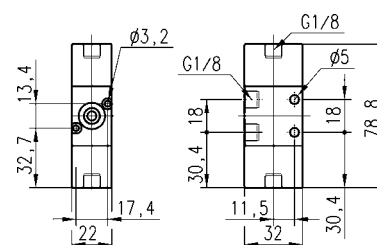
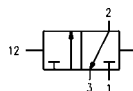
Минимальное давление управления: 2.5 бара.

**Примечание:** Модель 338 для индивидуального использования, модель 338L - для группового монтажа на платах CNVL.

Мод.

338-033

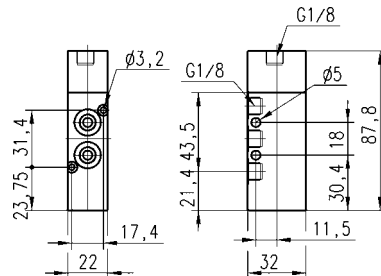
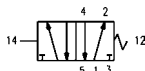
338L-033



**5/2-лин/поз. распределитель, присоединение G1/8, односторонний**

Распределитель с пневматическим управлением и механической возвратной пружиной.  
Минимальное рабочее давление 3 бара.

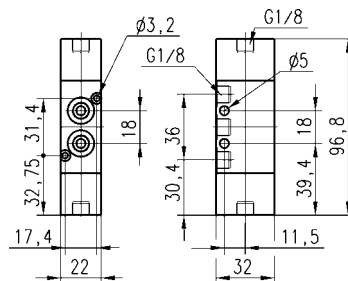
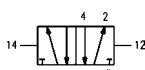
Мод.	
<b>358-035</b>	



**5/2-лин/поз. распределитель, присоединение G1/8, двухсторонний**

Распределитель с двухсторонним пневматическим управлением.  
Минимальное рабочее давление 2.5 бара.

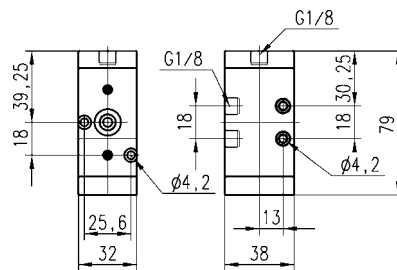
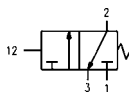
Мод.	
<b>358-033</b>	



**3/2 лин/поз. распределитель, присоединение G1/8, односторонний**

Распределитель с пневматическим управлением и механической возвратной пружиной.  
Минимальное рабочее давление 2.5 бара.

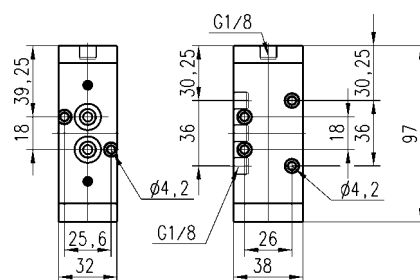
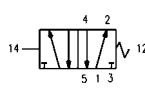
Мод.	
<b>438-35</b>	



**5/2-лин/поз. распределитель, присоединение G1/8, односторонний**

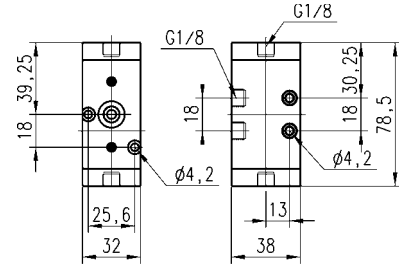
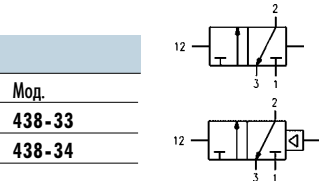
Распределитель с пневматическим управлением и механической возвратной пружиной.  
Минимальное рабочее давление 2.5 бара.

Мод.	
<b>458-35</b>	

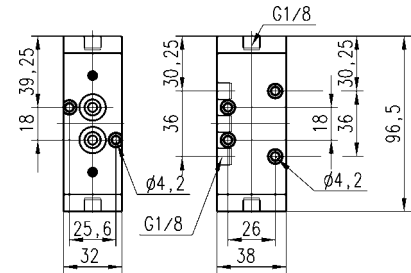
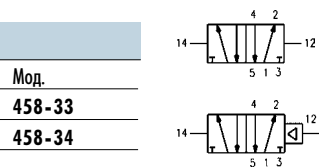


**3/2 лин/поз. распределитель, присоединение G1/8, двухсторонний**

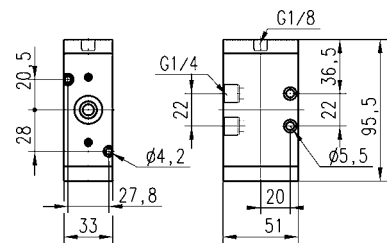
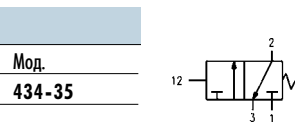
Распределитель с пневматическим управлением и дифференциальным возвратом.  
Минимальное давление управления: 2 бара.

**5/2-лин/поз. распределитель, присоединение G1/8, двухсторонний**

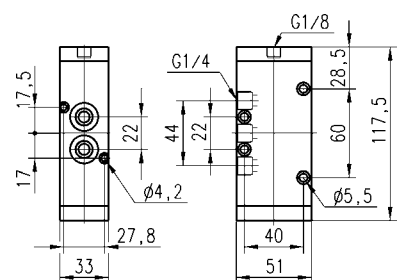
Распределитель с пневматическим управлением и дифференциальным возвратом.  
Минимальное давление управления: 2 бара.

**3/2 лин/поз. распределитель, присоединение G1/4, односторонний**

Распределитель с пневматическим управлением и механической возвратной пружиной.  
Минимальное давление управления: 2,5 бара.

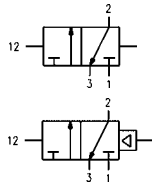
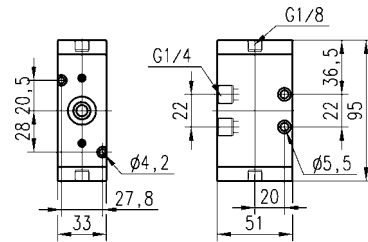
**5/2-лин/поз. распределитель, присоединение G1/4, односторонний**

Распределитель с пневматическим управлением и механической возвратной пружиной.  
Минимальное давление управления: 2,5 бара.



3/2 лин/поз. распределитель, присоединение G1/4, двухсторонний

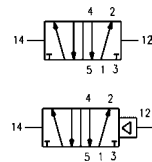
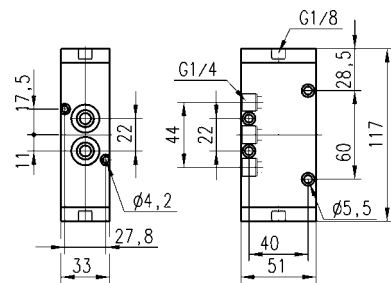
Распределитель с пневматическим управлением и дифференциальным возвратом.  
Минимальное рабочее давление 2 бара.



Мод.
434-33
434-34

5/2-лин/поз. распределитель, присоединение G1/4, двухсторонний

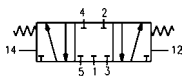
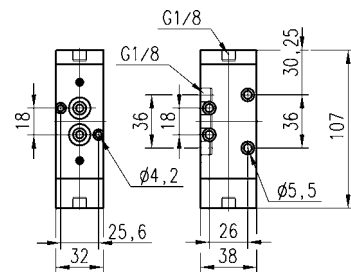
Распределитель с пневматическим управлением и дифференциальным возвратом.  
Минимальное рабочее давление 2 бара.



Мод.
454-33
454-34

5/3-лин/поз. распределитель с закрытой центральной позицией, присоединение G1/8, двухсторонний

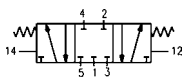
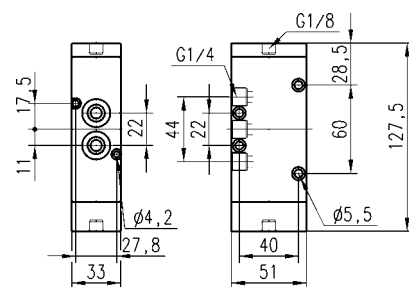
Распределитель с пневматическим управлением и возвратом в центральное положение механической пружиной.  
Минимальное рабочее давление 2,5 бара.



Мод.
468-33

5/3-лин/поз. распределитель с закрытой центральной позицией, присоединение G1/4, двухсторонний

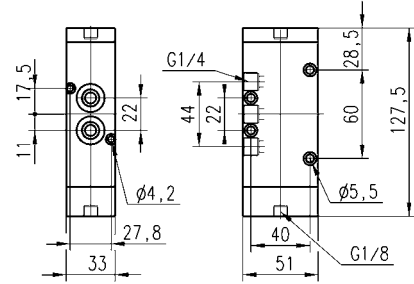
Распределитель с пневматическим управлением и возвратом в центральное положение механической пружиной.  
Минимальное рабочее давление 2,5 бара.



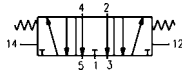
Мод.
464-33

## 5/3-лин/поз. распределитель с открытой центральной позицией, присоединение G1/4, двухсторонний

Распределитель с пневматическим управлением и механическим пружинным возвратом в центральное положение.  
Минимальное давление управления: 2.5 бара.

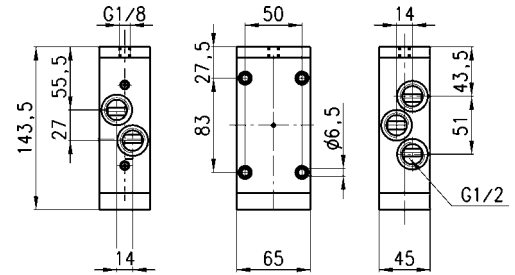


Мод.  
474-33

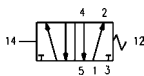


## 5/2-лин/поз. распределитель, присоединение G1/2, односторонний

Распределитель с пневматическим управлением и механической возвратной пружиной.  
Минимальное давление управления: 2.5 бара.

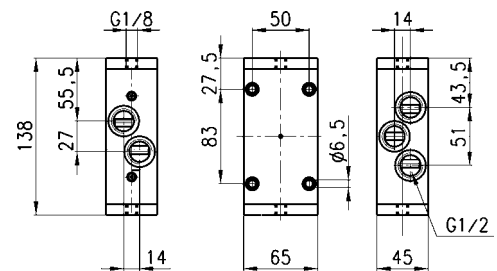


Мод.  
452C-35



## 5/2-лин/поз. распределитель, присоединение G1/2, двухсторонний

Распределитель с пневматическим управлением и дифференциальным возвратом.  
Минимальное давление управления: 2 бара.



Мод.  
452C-33  
452C-34

