

## Распределители с механическим управлением. Серия 1 и 3.

Серия 3, 3/2-лин/поз. и 5/2-лин/поз.

Присоединение G1/8.

Серия 1, 3/2-лин/поз. и 5/2-лин/поз.

Присоединение G1/8 и G1/4.

Распределители с механическим управлением Серия 3 (G1/8) и серия 1 (G1/8 и G1/4) были разработаны с тремя типами переключателей:

- плунжер;
- ролик;
- ролик с ломающимся рычагом.

В каждом случае возврат осуществляется механической пружиной.

Распределители Серии 3, 3/2-лин/поз. могут подключаться по схеме НЗ или НО. При подаче давления в отверстие Р распределитель работает как нормально закрытый, если давление подается на R,- то как нормально открытый. Отверстие А соединяется с потребителем. При обычном использовании распределителей 5/2-лин/поз. для управления цилиндром в отверстие Р подается давление, а отверстия А и В подключаются к полостям. Однако, если давление прямого хода цилиндра отличается от давления обратного хода, отверстия R и S могут запитываться различными давлениями.



### ОБЩИЕ ХАРАКТЕРИСТИКИ

Конструкция	золотникового типа (Серия 3), клапанного типа (Серия 1)
Функция распределителя	3/2, 5/2 лин/поз.
Крепление	через отверстия в корпусе
Материалы	алюминиевый корпус, клапан - латунь, золотник - нерж. сталь, уплотнения-NBR
Присоединение	G1/8, G1/4
Установка	в любом положении
Рабочая температура	0 ÷ 60°C (при сухом воздухе - 20°C)
Смазка	масло совместимое с NBR (3° ÷ 10° E)

### ПНЕВМАТИЧЕСКИЕ ПАРАМЕТРЫ

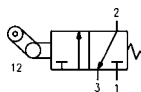
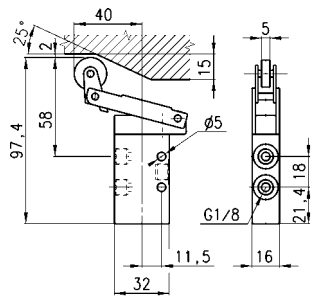
Рабочее давление	0 - 10 бар		
Номинальное давление	6 бар		
Номинальный расход	*Qn Серия 1 G1/8=500 Нл/мин.	Серия 3 G1/8 =700 Нл/мин.	Серия 1 и 3 G1/4 =1250 Нл/мин.
Условный проход	Серия 1 G1/8 = 5 мм.	Серия 3 G1/8 =7 мм	Серия 1 и 3 G1/4 = 7.5 мм.
Рабочее тело	фильтрованный воздух		

\* Qn = определен при входном давлении 6 бар и Δр = 1 бар



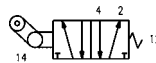
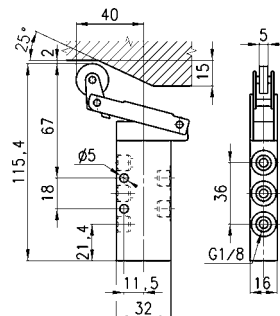
## Распределители Мод. 338-965

Усилие для переключения при 6 бар = 15N.



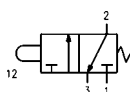
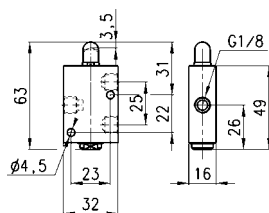
## Распределители Мод. 358-965

Усилие для переключения при 6 бар = 16N.



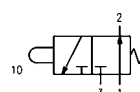
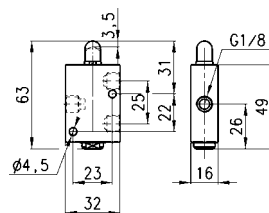
## Распределители Мод. 138-945

Усилие для переключения при 6 бар = 70N.



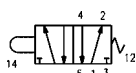
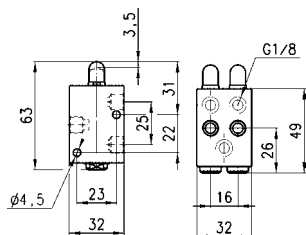
## Распределители Мод. 148-945

Усилие для переключения при 6 бар = 70N.



## Распределители Мод. 158-945

Усилие для переключения при 6 бар = 120N.



## Распределители Мод. 138-955

Усилие для переключения при 6 бар = 36N.

