

Логические элементы. Серия 2L.

Быстроразъемное соединение $\varnothing 4$ мм.

Логические элементы Серии 2L обеспечивают следующие функции "ДА", "НЕТ", "ИЛИ", "И" и "ПАМЯТЬ". Они могут быть смонтированы как отдельно через два отверстия в корпусе, так и совместно на специальной скобе мод. 2LQ8A. Скоба мод. 2LQ8A разработана так, что присоединительные отверстия логических элементов расположены в передней части для упрощения присоединения трубок. Все модели имеют встроенный индикатор давления, позволяющий быстро выявить ошибки и осуществлять контроль за работой пневмосхемы.

Быстроразъемное соединение $\varnothing 4$ мм также встроено в корпус.

Материалы:

- алюминиевый корпус;
- NBR уплотнения;
- OT58 латунь - остальные детали.

Элемент НЕТ порогового типа. Пороговое давление составляет 0,3 бар.



Пример сборки логических элементов на скобе.

ОБЩИЕ ХАРАКТЕРИСТИКИ

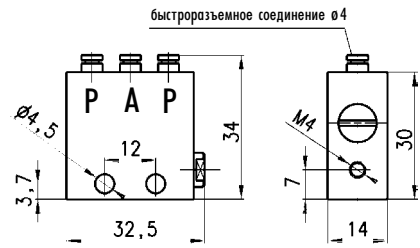
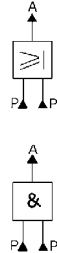
Конструкция	клапанного типа
Группа	автоматические распределители (логические элементы)
Присоединение	быстроразъемное соединение $\varnothing 4$
Рабочее давление	0 ÷ 80°C (-20°C при сухом воздухе)
Смазка	масло совместимое с NBR
Рабочее тело	воздух с распыленным маслом и без

ПНЕВМАТИЧЕСКИЕ ПАРАМЕТРЫ

Рабочее давление	2 ÷ 8 бар
Номинальный расход	70 Нл/мин. (6 бар DP=1)

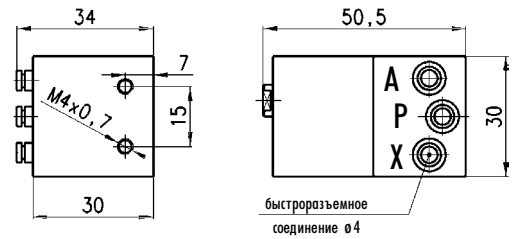
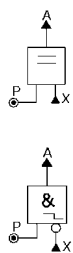
Логический элемент "или", "и" Мод. 2LR.../2LD...

Мод.	
2LR-SB4-B	(ИЛИ)
Мод.	
2LD-SB4-B	(И)



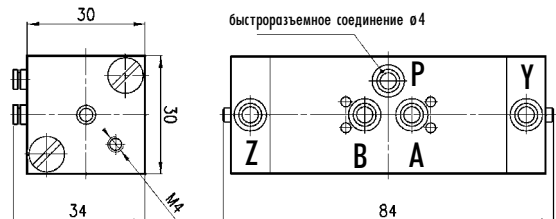
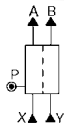
Логический элемент "да", "нет" Мод. 2LS.../2LT...

Мод.	
2LS-SB4-B	(ДА)
Мод.	
2LT-SB4-B	(НЕТ)



Логический элемент "память" Мод. 2LM...

Мод.	
2LM-SB4-B	



Скоба Мод. 2LQ...

Мод.	
2LQ-BA	

